



NATURVÄRDESIKONTORERING

KARTERING AV BIOTOPER I ANSLUTNING TILL EDSVIKEN



ANNA-KARIN TIDBECK
2009-07-30

Sammanfattning

I samarbete med Edsviken vattensamverkan genomförde Anna-Karin Tidbeck (biolog och geolog) 2009-07-14 t. o. m. 2009-07-16 en inventering av biotoper i nära anslutning till Edsviken. Inventeringen genomfördes i enlighet med Jönköpingsmetoden, Jacobson C. och Liliegren Y, 2000. Syftet med arbetet var att ta fram ett material som kan användas som underlag för framtagande av åtgärdsplaner vars syfte bl. a. är att förbättra fisketillgången och fågellivet i Edsviken.

Inventeringen delades upp i tre steg, flygbildstolkning, fältinventering samt digitalisering av inventeringsdata. Lokalerna som inventerades var sjöstrandzonen (från strandlinjen och så långt ut i vattnet som vattenvegetationen når, dock max 30 m ut i vattnet), landstrandzonens närmiljö (från strandlinjen och 30 m inåt land), landstrandzonens omgivning (från landstrandzonens närmiljö och ytterligare 200 m inåt land) tillflöden och diken samt allmänhetens tillgänglighet till Edsviken.

Resultaten av inventeringen visar att sjöstrandzonen dominerades av övervattensväxterna vass (*Phragmites sp.*) och säv (*Scirpus sp.*) medan de vanligaste bottenstraten var block och sten. I landstrandzonens omgivning dominerade klassen Artificiell mark (A). Merparten av markerna i landstrandzonens närmiljö utgjordes av tätort/bebyggelse (A4), längs mindre exploaterade sträckor var förekomsten av strandskog riklig.

Vi inventeringen påträffades sju stycken tillflöden till Edsviken, av dessa var tre stycken av dikeskaraktär medan resterande fyra bestod av något större till stora vattendrag. Edsviken är en förhållandevis tillgänglig havsvik längs med större delen finns en grusad strandpromenad och vid mer svårtillgängliga partier har en strandskoning med ovanliggande spänger/trall anlagts. Vid inventeringen påträffades 14 anlagda stränder och 123 bryggor.

Innehåll

Sammanfattning	5
Innehåll	6
1. Syfte	7
2. Metod	8
2.1 Biotopkartering	8
2.1.1 Steg 1. Flygbildstolkning	8
2.1.2 Steg 2. Fältinventering av Edsviken	8
2.1.3 Steg 3. Digitalisering	9
3. Resultat	10
3.1 Biotopkartering	10
3.1.1 Sjöstranden	10
3.1.2 Landstranden	10
3.1.3 Tillflöden	11
3.2 Digitaliserade inventeringsdata	12
3.2.1 Karta över Zonindelning och tillflöden	12
3.2.2 Karta över bottensubstrat	13
3.2.3 Karta över övervattensvegetation	14
3.2.4 Karta över bryggor och anlagda stränder	14
3.2.4 Karta över bryggor och anlagda stränder	15
3.2.5 Karta över Landstrandzonens närmiljö och omgivning	16
4. Slutsats	17
5. Referenser:	18
Kartor & Flygbilder:	18
Bilaga 1	19

1. Syfte

Föreliggande arbete genomfördes i samarbete med Edsviken vattensamverkan. Syftet var att göra en naturvärdesinventering och kartering av biotoper i anslutning till Edsviken belägen i kommunerna Sollentuna, Solna och Danderyd. Underlaget i denna rapport kommer att utgöra en grund för framtagande av olika typer av åtgärdsförslag som syftar till att förbättra tillgången på bl. a. fisk och fågelliv i anslutning till Edsviken.

Arbetet bygger på följande frågeställningar:

- Vilka biotoper förekommer kring Edsviken?
- Hur ser fördelningen mellan de olika biotoperna ut?



Fig. 1. Edsvikens lokalisering i Sverige (PC-Atlasen GIS 2.0).

2. Metod

2.1 Biotopkartering

En biotopkartering av Edsviken genomfördes i syfte att kartlägga ekologiskt betydelsefulla lokaler i nära anslutning till viken. Metoden som användes kallas "Jönköpingsmetoden" och är framtagen av Jacobson C. och Liliegren Y., 2000 i samarbete med länsstyrelsen i Jönköpings län. Flera variabler så som bottensubstrat, mängden död ved och vegetationssammansättning ingår i studien och bidrar till att biotopers naturvärden och betydelse för den biologiska mångfalden kan bedömas. Karteringen är uppdelad i tre olika steg, nedan följer en beskrivning av varje steg för sig.

2.1.1 Steg 1. Flygbildstolkning

Med hjälp av spegelstereoskop och IR-flygbilder (99804-A*17*1516, stråk 17, bild nr: 13 och 14 och 990710-A*16*1129, stråk 16, bild nr: 14, 15 och 16) från Länsstyrelsens omdrevsfotografering (1999-07-10) genomfördes flygbildstolkning av marker i anslutning till Edsviken. Topografiska kartan och Fastighetskartan användes tillsammans med tidigare genomförda inventeringar som informationskällor och som underlag för att avgränsa delområden med likartad vegetationssammansättning inför fältkarteringen (steg 2).

2.1.2 Steg 2. Fältinventering av Edsviken

2009-07-14 t.o.m. 2009-07-16 utfördes en fältkartering av Edsviken. Karteringen utfördes genom en fotvandring längs tillgängliga delar av viken, för att undersöka områden där tillgängligheten till strandzonen var begränsad genomfördes även en kompletterande kartering från en kanot. Områden som karterades i fält var sjöstrandzonen, landstrandzonens närmiljö samt tillflöden och diken. Karteringen skedde enligt metodiken för kartering av biotoper i och i anslutning till sjöstränder. Under fältinventeringen noterades uppgifter i framtagna protokoll (A för sjöstranden, B för landstranden, C för tillflöden samt diken och D för allmänna uppgifter om viken (bilaga 1)) (Jacobson och Liliegren 2000).

Sjöstrandzonen sträckte sig från strandlinjen och så långt ut i vattnet som befintlig vattenvegetation nådde, dock högst 30 m ut i vattnet. De huvudsakliga parametrarna i denna zon var bottensubstrat och vattenvegetation. Inventeringen av parametern bottensubstrat genomfördes genom att visuellt undersöka botten. I tillgängliga strandpartier användes en trädgårdskratta för att få en noggrannare bedömning av bottensubstratssammansättningen. I mer svårtillgängliga områden undersöktes bottensubstratet visuellt från en kanot. Vattenvegetationen undersöktes i huvudsak från kanoten, men i grunda vikar och där anlagda spänger gick ut över strandkanten kunde en visuell uppskattning av vattenvegetationen genomföras.

I de delområden där avloppsrör, diken samt biflöden förekom markerades dessa på en separat karta samt i tillhörande protokoll.

Landsrandzonen delades upp i närmiljö samt omgivning. Landstrandzonens närmiljö sträckte sig från strandlinjen och 30 m inåt land. I denna zon karterades framförallt vegetationen, mängden död ved samt allmänhetens möjlighet att utnyttja stranden som rekreationslokal. Då fältinventeringen var avklarad kompletterades protokollen genom att information från tidigare flygbildstolkning fördes in under benämningen landstrandzonens omgivning (från landstrandzonens närmiljö och ytterligare 200 m inåt land).

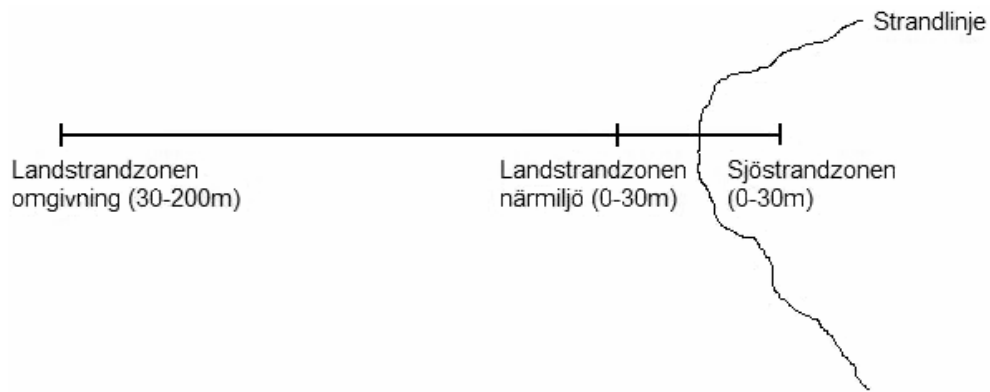


Fig. 2. Inventeringsmetod för biotoper inom sjö- och landstrandzonen, lokaliserade kring Edsviken.

Under fältinventeringen noterades uppgifter i framtagna protokoll (A för sjöstranden, B för landstranden, C för tillflöden och diken samt D för allmänna uppgifter om viken (bilaga 4)) (Jabobson och Liliegren, 2000).

2.1.3 Steg 3. Digitalisering

Inventerade delområden inom sjö- och landstrandzonen samt tillflöden och diken digitaliserades med hjälp av OCAD 8. Informationen presenteras i form av översiktliga kartor (Fig. 3-7). Terrängkartan blad 606 och 607 samt Fastighetskartan blad 65G8HN, 65G9HS, 65G8HN och 65G9HS användes som underlagskarta vid framställningen.

3. Resultat

3.1 Biotopkartering

3.1.1 Sjöstranden

Bottensubstraten i sjöstrandzonen utgjordes huvudsakligen av block och sten (fig. 2). Lera och sand påträffades framför allt i anslutning till Edsvikens tillflöden samt i vikarna vid Bergendal och Ulriksdalsslott. Där fanns även den huvudsakliga förekomsten av grovditritus och finditritus.

De växtgrupper som dominerade sjöstrandzonen var övervattensväxter, vass (*Phragmites sp.*) och säv (*Scirpus sp.*) var de vanligaste arterna. Förekomsten av undervattensvegetation var riklig framförallt i anslutning till bottensubstrat med mindre kornstorlek, d.v.s. i viken utanför Ulriksdalsslott och vid Bergendal. De vanligaste arterna var hornsärv (*Ceratophyllum demersum*), tarmtång (*Enteromorpha intestinalis*) och grönslick (*Cladophora glomerata*). I områden med stor andel block tenderade arten grönslick (*Cladophora glomerata*) att dominera. Inventeringen av vattenvegetationen genomfördes i huvudsak genom visuell uppskattning varför resultaten kan skilja sig något från den mer noggrant genomförda vattenvegetationsinventeringen genomförd av Tång och sånt, 2006.

Sjöstrandzonen i Edsviken är relativt påverkad av mänsklig aktivitet. 14 anlagda badplatser och upp till 123 mindre båtbyggor, varav 14 kan klassas som småbåtshamn återfanns kring viken.

3.1.2 Landstranden

Landstrandzonens omgivning dominerades av artificiell mark med större bostadsområden (Edsberg, Edsviken och Danderyd). Vissa mer omfattande partier med naturlig skogsmark förekom längs vikens branter. Strax ovanför Sörentorp i öster förekom större partier med blandad lövskog och i höjd med Bergendal i väster fanns stort inslag av äldre barrskog och blandskog. Hållmark påträffades främst i höjd med Landstrandzonens delområde 1 och 7 (fig. 1).

Landstrandzonens närmiljö dominerades av tomtmark, gammelskog (skog som är i slutavverkningsbar ålder men som inte bör avverkas på grund av att den utgör nyckelbiotoper och är av betydelse för den biologiska mångfalden) samt övrig skog (flerskiktad lövskog som förekommer i anslutning till vatten) (fig. 5). Skogspartier närmast vattnet utgjordes huvudsakligen av Al (*Alnus sp.*), utanför denna påträffades gammelskog som dominerades av ädlare lövskog med inslag av stora grova tallar (*Pinus sylvestris*) och granar (*Picea abies*). I fuktigare partier i terrängen fanns stort inslag av lövskog, då ofta med dominans av Al (*Alnus sp.*). Förekomsten av död ved var måttlig-riklig.

Generellt är tillgängligheten till Edsviken mycket god. Längs med större delen löper en grusad strandpromenad, vid mer svårtillgängliga partier finns en anlagd strandskoning med ovanliggande spänger/trallar som underlättar framkomligheten. Stor del av bostadsområdena ligger i direkt anslutning till viken och består av tomtmarker med tillhörande sjötomt vilket begränsar tillgängligheten för friluftslivet invid viken. Detta gäller främst i anslutning till

bostadsområdena Sjöberg, Tureberg, Edsviken och Kevinge. Även om den stor del av de 14 anlagda stränderna och 123 bryggorna var privatägda kan allmänhetens tillgänglighet till Edsviken klassas som mycket god.

3.1.3 Tillflöden

Vid inventeringen påträffades sju stycken tillflöden till Edsviken, av dessa var tre stycken av dikeskaraktär medan de resterande fyra bestod av något större till stora vattendrag (tabell 1). Det största tillflödet utgjordes förutom av tillflödet från Brunsviken av Igelbäcken (nr 7, tabell 1). I fält värderades tillflödenas vattenkemiska påverkan på Edsviken utifrån befintlig marktyp (artificiell, åker samt kalhygge) i tillflödenas närområde.

Påverkan klasserna var:

0 –ingen risk, tillflödet kantades inte av någon av marktyperna artificiell, åker eller kalhygge.

1 –liten risk, mindre än 5 % av tillflödet kantades av ovanstående marktyper.

2 –måttlig risk, mellan 5-50 % av tillflödet kantades av ovanstående marktyper.

3 –stor risk, över 50 % av tillflödet kantades av ovanstående marktyper.

I fält uppskattades dessutom tillflödenas bredd, djup samt flöde.

Tabell 1. Inventerade vattendrag och diken, samt deras påverkan på Edsviken (0 -ingen påverkan, 1 -liten påverkan, 2 -måttlig påverkan samt 3 -stor påverkan).

Tillflöde Nr	Typ	Längd (km)	Påverkan klass	Påverkan typ	Bredd (m)	Djup (m)	Flöde (l/s)
1	Vattendrag (Noraträskbäcken)	0,1-0,5	2	Artificiell	10	1,0	400
2	Dike	0,1-0,5	2	Artificiell, Åker	1,5	0,5	30
3	Vattendrag (Bergendalsbäcken)	0,1-0,5	1	Artificiell	1	0,5	10
4	Vattendrag (Landsnoraån)	0,5-1,0	2	Artificiell	10	1,5	800
5	Dike	0,1-0,5	3	Artificiell	1,5	0,5	30
6	Dike	0,5-1,0	1	Artificiell, Åker	1,5	0,5	35
7	Vattendrag (Igelbäcken)	>1,0	3	Artificiell, Åker	30	2	3500

3.2 Digitaliserade inventeringsdata

3.2.1 Karta över Zonindelning och tillflöden

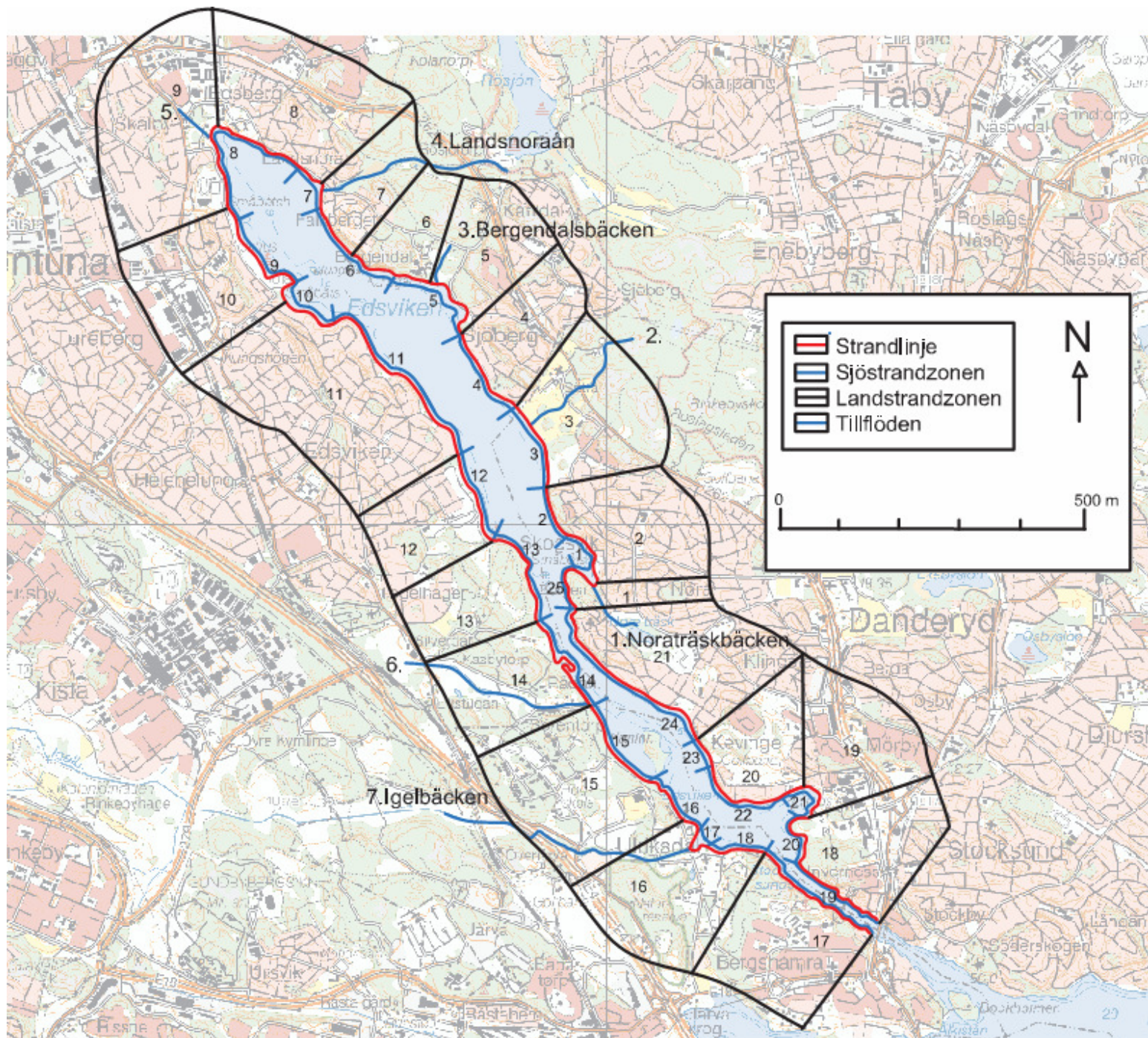


Fig. 3. Zonindelning av sjö- och landstranden samt karterade tillflöden och diken.
(Fastighetskartan blad: 65G8HN, 65G9HS, 65G8HN och 65G9HS)

3.2.2 Karta över bottensubstrat

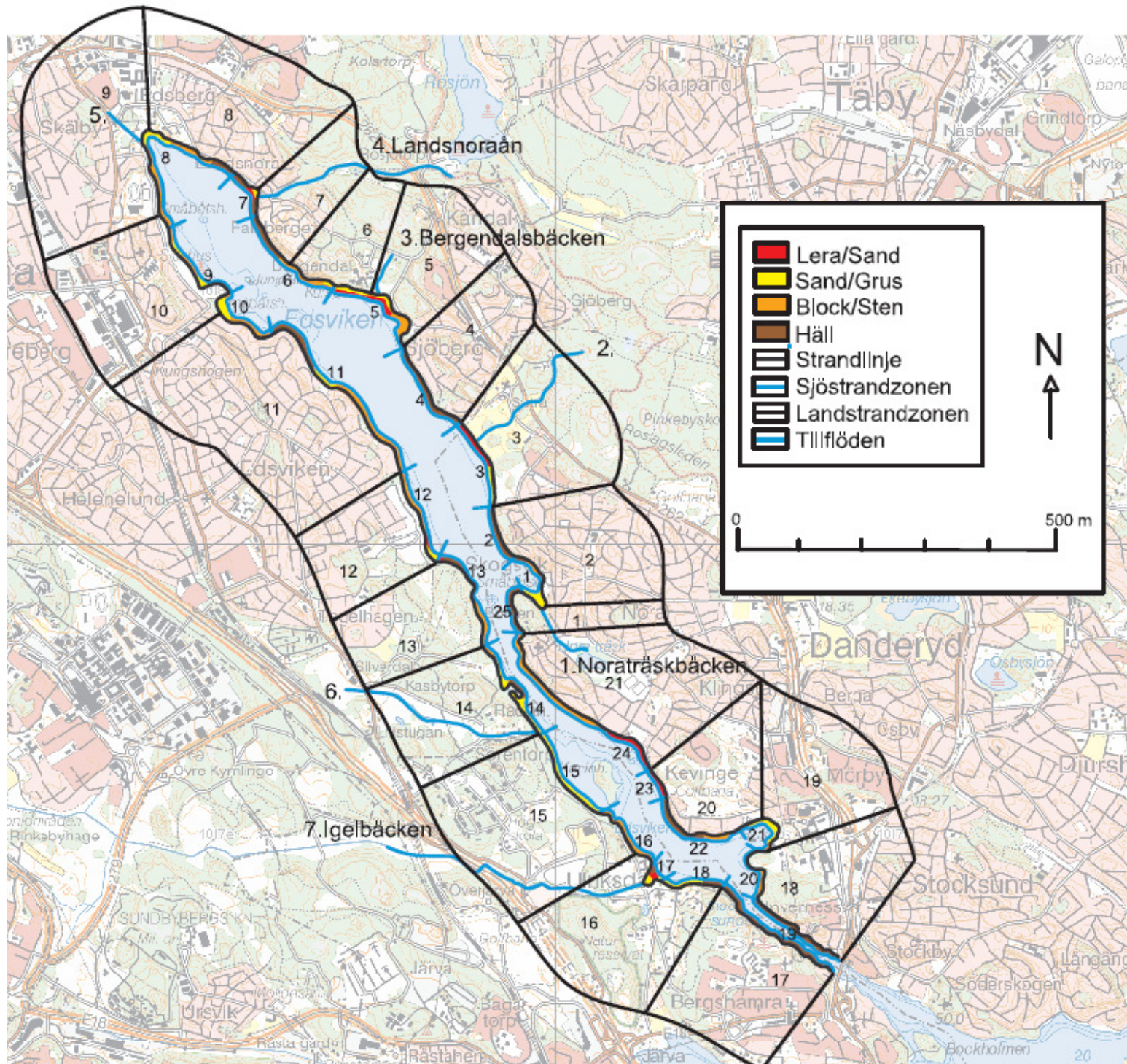


Fig. 4. Karta över bottensubstrat. Dominerande bottensubstrat var block och sten. Kartan är en grov generalisering, närliggandeklasser har slagits ihop för att förenkla kartans tolkning. Klassen "ditritus" har helt utelämnats. För mer detaljerad information hänvisas till bilaga 1 (fältprotokoll.) (Fastighetskartan blad: 65G8HN, 65G9HS, 65G8HN och 65G9HS)

3.2.3 Karta över övervattensvegetation

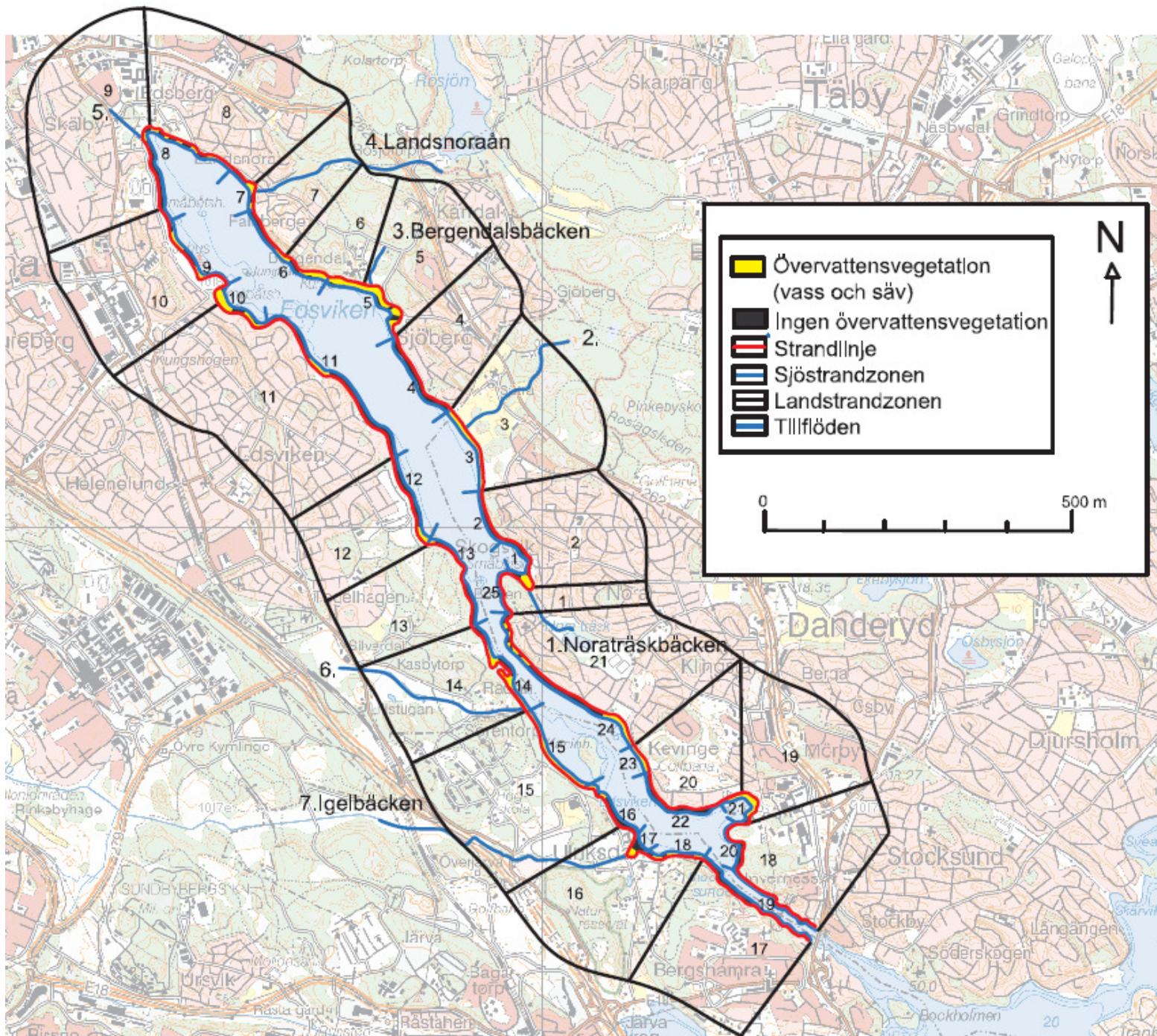


Fig. 5. Karta över övervattensvegetation. Ddominerande övervattensvegetation var vass (*Phragmites* sp.) och säv (*Scirpus* sp.). Kartan är en grov generalisering, undervegetationen har utelämnats för att förenkla kartans tolkning. För med detaljerad information hänvisas till bilaga 1 (fältprotokoll.) (Fastighetskartan blad: 65G8HN, 65G9HS, 65G8HN och 65G9HS)

3.2.4 Karta över bryggor och anlagda stränder

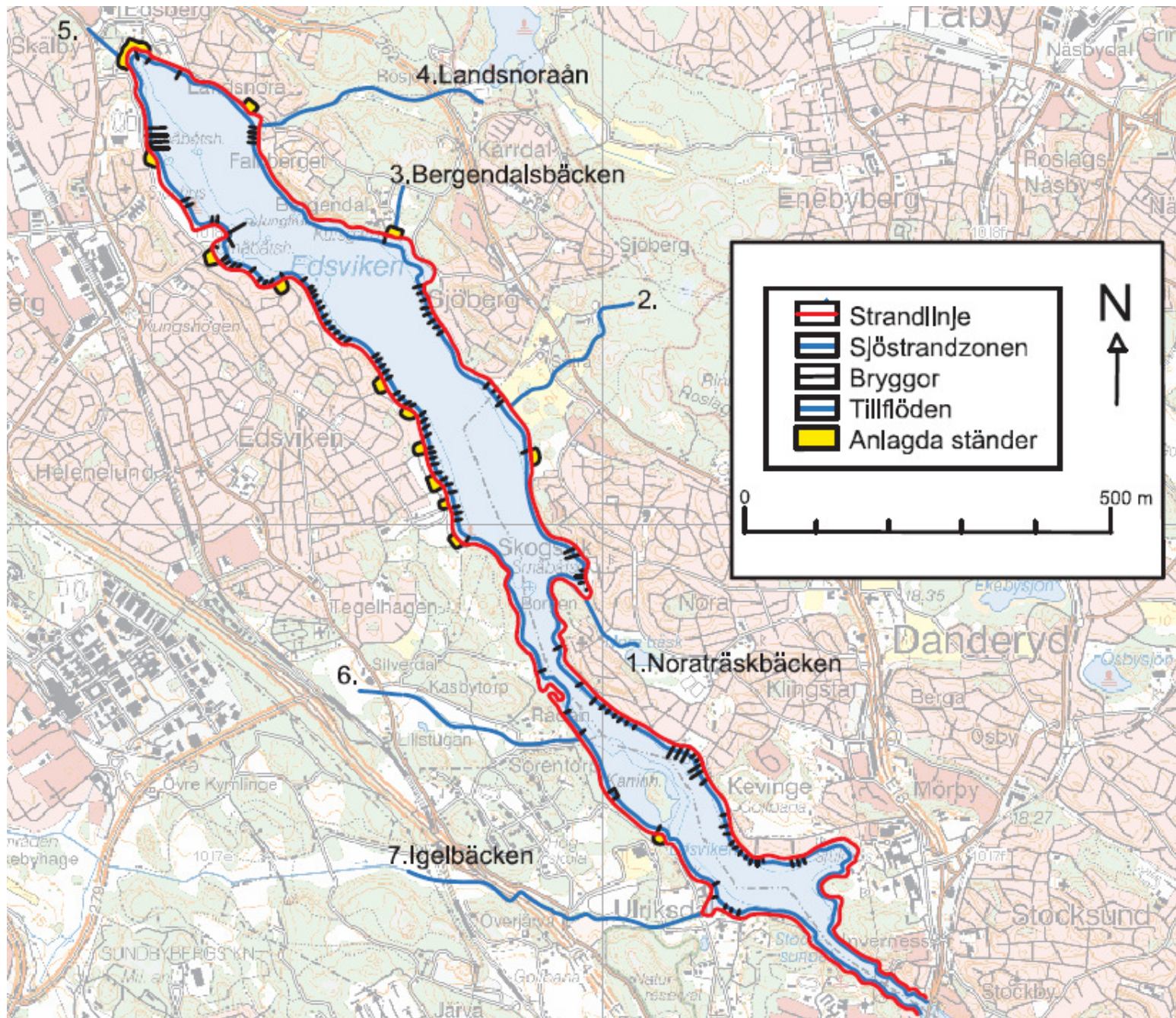


Fig. 6. Karterade bryggor och anlagda stränder samt karterade tillflöden och diken.
(Fastighetskartan blad: 65G8HN, 65G9HS, 65G8HN och 65G9HS)

3.2.5 Karta över Landstrandzonens närmiljö och omgivning

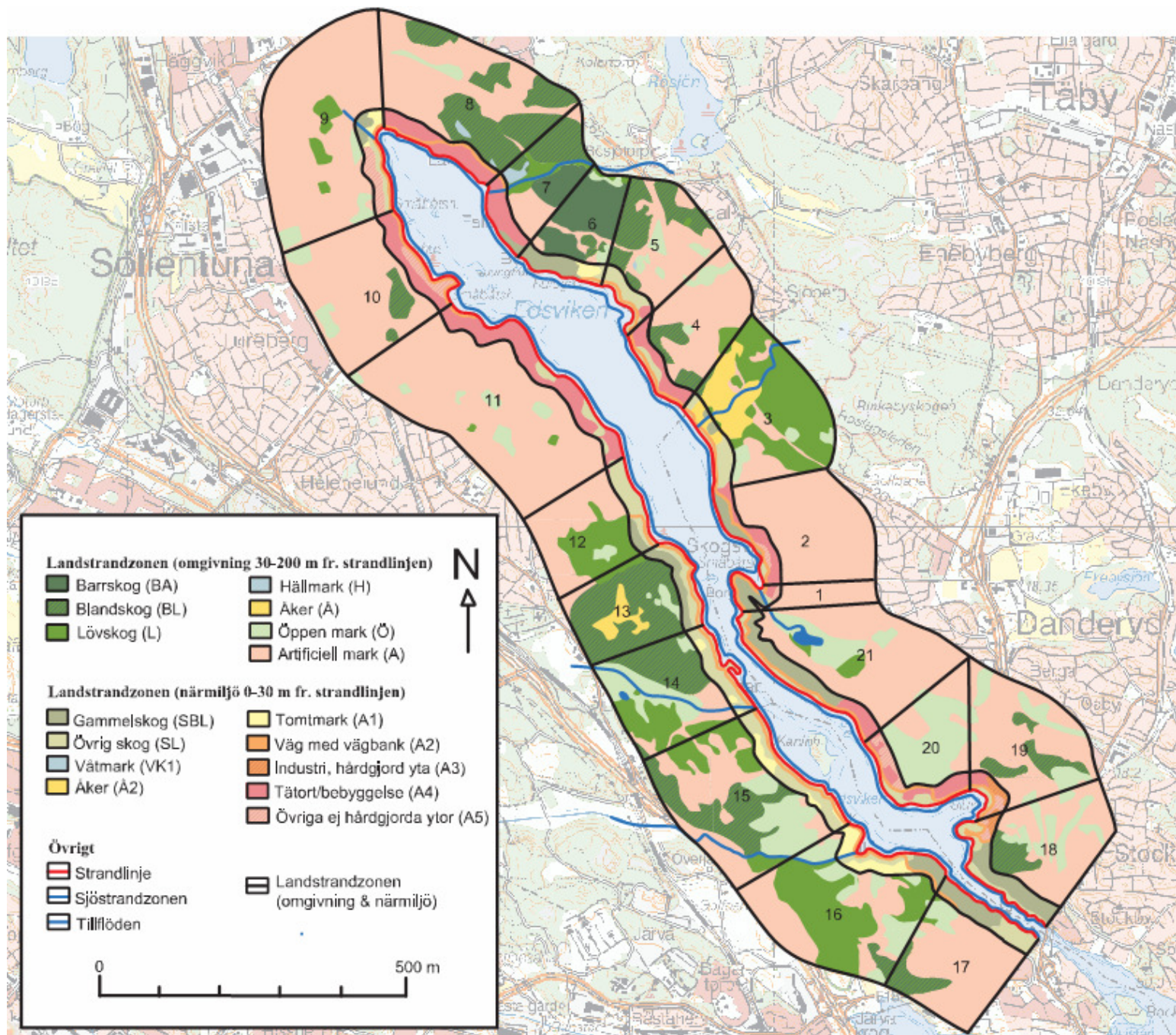


Fig. 7. Karta över inventerade delområden inom landstrandzonens omgivning och närmiljö. I landstrandzonens omgivning dominerar klassen Artificiell mark (A). I landstrandzonens närmiljö delas denna grupp upp i fem undergrupper, merparten av markerna närmast Edsviken dominerades av tätort/bebyggelse (A4) (Fastighetskartan blad: 65G8HN, 65G9HS, 65G8HN och 65G9HS).

4. Slutsats

- Sjöstrandzonen dominerades av övervattensvegetation med där arterna vass (*Phragmites sp.*) och säv (*Scirpus sp.*) var vanligast.
- Landstrandzonens omgivning dominerades av artificiell mark (A) i form av de större bostadsområdena Edsberg, Edsviken och Danderyd.
- Landstrandzonens närmiljö utgjordes av tätort/bebyggelse (A4), längs mindre exploaterade sträckor var förekomsten av strandskog riklig.
- Vid inventeringen påträffades sju stycken tillflöden till Edsviken, av dessa var tre stycken av dikeskaraktär medan resterande fyra bestod av något större till stora vattendrag.
- Längs större delen av Edsviken finns en grusad strandpromenad och vid mer svårtillgängliga partier haren strandskoning med ovanliggande spänger/trall anlagts. Vid inventeringen påträffades 14 anlagda stränder och 123 bryggor.

5. Referenser:

Axelsson, H., Börjars, E., Minell, H., Nilsson, B., Pettersson, B. och Renander, B., 1993: Flygbildsteknik och Fjärranalys, Skogsstyrelsen 551 83, Jönköping

Jacobson, C. och Liliegren, Y., 2000: Biotopkartering - sjöstränder, Metodik för kartering av biotoper i och i anslutning till sjöstränder. Rapport 2000:24, Länsstyrelsen i Jönköpings län, Jönköping.

Nordström, K., 2003: Sammanställning Edsviken, översikt november 2003, Sollentuna kommun, Stockholm.

Sollentuna: Strandområden i Sollentuna- Vegetation, tillgänglighet och sjöutsikt, Sollentuna kommun, Stockholm.

Solna stad miljökontoret, 1999: Inventering av Fält- och Trädsikt i Sörentorp, Solna kommun, Stockholm.

Tång och sånt, 2006: Inventering av vattenväxter i Edsviken, Tång och sånt.

Ursing, B., 1985: Fältflora, P A Norstedt & Söners förlag, Stockholm

VISS (Vatteninformationssystem för sjöar), 2008:
(<http://www.viss.lst.se/Waters.aspx?waterEUID=SE659728-161988&countyID=11&municipalityID=172&FreeTextSearch=Norrviden&ReportUnitSearch=1&searchType=1&Step=0>) Besöksdatum 2009-07-16.

Kartor & Flygbilder:

Biotopkarta över Solna 2005

Fastighetskartan blad: 65G8HN, 65G9HS, 65G8HN och 65G9HS

Terrängkartan Blad: 606 och 607

IR-flygbilder, drev nr 99804-A*17*1516, stråk 17, bild nr: 13 och 14, skala 1:30 000, Datum 990710. Edsviken, Lantmäteriet, Länsstyrelsen i Stockholm.

IR-flygbilder, drev nr 99804-A*16*1129, stråk 16, bild nr: 14, 15 och 16, skala 1:30 000, Datum 990710. Edsviken, Lantmäteriet, Länsstyrelsen i Stockholm

Bilaga 1

Fältprotokoll (A, B2, C och D) från inventeringen som genomfördes av Edsviken 2009-07-14
t.o.m. 2009-07-16.

Undersökning	Biotopkartering av stränderna vid Edsviken		Organisation	Sollentuna Kommun	
Sjönamn	Edsviken	Sjönummer	(X) 659024	(Y) 162417	
Fjärranalys: källa	99804-A*17*1516 stråk 13 & 14 99804-A*16*1129 stråk 14,15 & 16		källans datum	990710	
tolkare	Anna-Karin Tidbeck		tolkat datum	090713	

Fält: datum 090714 t.o.m 090716 **inventerare** Anna-Karin Tidbeck

Andel fältkollad ö. vat. (tiondelar) 0,8 - 1,0 **Andel fältkollad u. vat.** 0,3 - 0,6

Ekoblad * **Sträcka nummer** 1 **Längd m** 420 **Hör till en ö (x)** -

Vegetationstyp (tolkad) 3 TO 2 GO & OV 1

Vegetationstyp bredd 5 - 10 m **Öppet vatten utanför?** Ja **Medeldjup utkant** 2-4 m

Vegetationstyp (fält) 3 TO 2 GO & OV 1 GOVS

Vegetationstyp bredd 15 m **Öppet vatten utanför?** Ja

Vattenvegetation (dominerande - sätt X till höger)

Täckning totalt 70 %

Rotade o/e amfibiska övervattensv 3 X

Trädalger 2

Flytbladsväxter o/e friflytande

Övriga påväxtalger 2

Undervattensväxter m hela blad

Rosettväxter

Undervattensväxter m fingrenade blad
exkl kransalger 1

Vitmossor

Kransalger

Övriga mossor, kuddlika

**Bete har påverkat / "tryckt ut"
vattenvegetationen (x)** -

Övriga mossor, ej kuddlika

Arter, exempel: Vass, Säv, Svärdslija, Borstnate, Älggräs & Hornsärv

Bottensubstrat	Grovdetritus	2	Grus	3
	Findetritus	2	Sten	2
	"Lera" (<0,02 mm)		Block	2
	Sand	2	Häll	

Element	Tolk	Fält		Tolk	Fält		Tolk	Fält
Död ved (0-3)	-	2	Hamn	2	2	Utlopp		
Utfyllnad			Badplats			Damm		
Muddrat			Båtramp			Inlopp v-drag	1	1
Luftledning			Avloppsrör			Inlopp diken		
Brygga			Vattenuttag					

Övrigt * Ekoblad: 65G8GN, 65G9GS, 65G8HN & 65G9HS

Undersökning	Biotopkartering av stränderna vid Edsviken		Organisation	Sollentuna Kommun	
Sjönamn	Edsviken	Sjönummer	(X) 659024	(Y) 162417	
Fjärranalys: källa	99804-A*17*1516 stråk 13 & 14 99804-A*16*1129 stråk 14,15 &16		källans datum	990710	
tolkare	Anna-Karin Tidbeck		tolkat datum	090713	

Fält: datum 090714 t.o.m 090716 **inventerare** Anna-Karin Tidbeck

Andel fältkollad ö. vat. (tiondelar) 0,8 - 1,0 **Andel fältkollad u. vat.** 0,6

Ekoblad * **Sträcka nummer** 2 **Längd m** 540 **Hör till en ö (x)** -

Vegetationstyp (tolkad) 3 OV 2 1

Vegetationstyp bredd 0 m **Öppet vatten utanför?** Ja **Medeldjup utkant** 2-4 m

Vegetationstyp (fält) 3 OV 2 1

Vegetationstyp bredd 0 m **Öppet vatten utanför?** Ja

Vattenvegetation (dominerande - sätt X till höger) **Täckning totalt** 0%

Rotade o/e amfibiska övervattensv

Trådalger

Flytbladsväxter o/e friflytande

Övriga påväxtalger 2 X

Undervattensväxter m hela blad

Rosettväxter

Undervattensväxter m fingrenade blad
exkl kransalger

Vitmossor

Kransalger

Övriga mossor, kuddlika

Bete har påverkat / "tryckt ut" vattenvegetationen (x) -

Övriga mossor, ej kuddlika

Arter, exempel: Grönslick

Bottensubstrat

Grovdetritus	<input type="checkbox"/>
Findetritus	<input type="checkbox"/>
"Lera" (<0,02 mm)	<input type="checkbox"/>
Sand	<input type="checkbox"/>

Grus	<input type="checkbox"/>
Sten	2
Block	3
Häll	2

Element	Tolk	Fält		Tolk	Fält		Tolk	Fält
Död ved (0-3)	-	2	Hamn			Utlopp		
Utfyllnad	-**	X	Badplats			Damm		
Muddrat			Båtramp			Inlopp v-drag		
Luftledning			Avloppsrör			Inlopp diken		
Brygga			Vattenuttag					

Övrigt * Ekoblad: 65G8GN, 65G9GS, 65G8HN & 65G9HS

** Utfyllnad vid skapandet av en strandprommenad

Undersökning	Biotopkartering av stränderna vid Edsviken		Organisation	Sollentuna Kommun	
Sjönamn	Edsviken	Sjönummer	(X) 659024	(Y) 162417	
Fjärranalys: källa	99804-A*17*1516 stråk 13 & 14 99804-A*16*1129 stråk 14,15 & 16		källans datum	990710	
tolkare	Anna-Karin Tidbeck		tolkat datum	090713	

Fält: datum	090714 t.o.m 090716	inventerare	Anna-Karin Tidbeck
--------------------	---------------------	--------------------	--------------------

Andel fältkollad ö. vat. (tiondelar)	0,8	Andel fältkollad u. vat.	0,4
---	-----	---------------------------------	-----

Ekoblad	*	Sträcka nummer	3	Längd m	750	Hör till en ö (x)	-
----------------	---	-----------------------	---	----------------	-----	--------------------------	---

Vegetationstyp (tolkad)	3 TO	2 OV	1
--------------------------------	------	------	---

Vegetationstyp bredd	20 m	Öppet vatten utanför?	Ja	Medeldjup utkant	2-4 m
-----------------------------	------	------------------------------	----	-------------------------	-------

Vegetationstyp (fält)	3 TO	2 OV	1
------------------------------	------	------	---

Vegetationstyp bredd	30 m	Öppet vatten utanför?	Ja
-----------------------------	------	------------------------------	----

Vattenvegetation (dominerande - sätt X till höger)	Täckning totalt	60 %
---	------------------------	------

Rotade o/e amfibiska övervattensv	3	X
-----------------------------------	---	---

Flytbladsväxter o/e friflytande		
---------------------------------	--	--

Undervattensväxter m hela blad		
--------------------------------	--	--

Undervattensväxter m fingrenade blad exkl kransalger	2	
---	---	--

Kransalger		
------------	--	--

Trådalger	2	
-----------	---	--

Övriga påväxtalger	2	
--------------------	---	--

Rosettväxter		
--------------	--	--

Vitmossor		
-----------	--	--

Övriga mossor, kuddlika		
-------------------------	--	--

Övriga mossor, ej kuddlika		
----------------------------	--	--

Bete har påverkat / "tryckt ut" vattenvegetationen (x)	-
---	---

Arter, exempel:	Vass, Säv, Älggräs & Brännässlor
------------------------	----------------------------------

Bottensubstrat	Grovdetritus		Grus	2
	Findetritus		Sten	2
	"Lera" (<0,02 mm)		Block	
	Sand	3	Häll	

Element	Tolk	Fält		Tolk	Fält		Tolk	Fält
Död ved (0-3)	-	2	Hamn			Utlopp		
Utfyllnad			Badplats	-	1	Damm		
Muddrat			Båtramp			Inlopp v-drag		
Luftledning			Avloppsrör			Inlopp diken		
Brygga	4	8	Vattenuttag					

Övrigt * Ekoblad: 65G8GN, 65G9GS, 65G8HN & 65G9HS

Undersökning	Biotopkartering av stränderna vid Edsviken		Organisation	Sollentuna Kommun	
Sjönamn	Edsviken	Sjönummer	(X) 659024	(Y) 162417	
Fjärranalys: källa	99804-A*17*1516 stråk 13 & 14 99804-A*16*1129 stråk 14,15 &16		källans datum	990710	
tolkare	Anna-Karin Tidbeck		tolkat datum	090713	

Fält: datum 090714 t.o.m 090716 **inventerare** Anna-Karin Tidbeck

Andel fältkollad ö. vat. (tiondelar) 0,8 - 1,0 **Andel fältkollad u. vat.** 0,3 - 0,6

Ekoblad * **Sträcka nummer** 4 **Längd m** 790 **Hör till en ö (x)** -

Vegetationstyp (tolkad) 3 GO 2 1

Vegetationstyp bredd 15 m **Öppet vatten utanför?** Ja **Medeldjup utkant** 2-4 m

Vegetationstyp (fält) 3 GO 2 1

Vegetationstyp bredd 15 m **Öppet vatten utanför?** Ja

Vattenvegetation (dominerande - sätt X till höger) **Täckning totalt** 50 %

Rotade o/e amfibiska övervattensv 3 X

Flytbladsväxter o/e friflytande

Undervattensväxter m hela blad

Undervattensväxter m fingrenade blad
exkl kransalger 2

Kransalger

Trädalger 2

Övriga påväxtalger 2

Rosettväxter

Vitmossor

Övriga mossor, kuddlika

Övriga mossor, ej kuddlika

Bete har påverkat / "tryckt ut" vattenvegetationen (x) -

Arter, exempel: Vass, Säv, Älgräs, Brännässlor, Hornserv & Grönslick

Bottensubstrat	Grovdetritus		Grus	2
	Findetritus		Sten	2
	"Lera" (<0,02 mm)		Block	2
	Sand	1	Häll	

Element	Tolk	Fält		Tolk	Fält		Tolk	Fält
Död ved (0-3)	-	0	Hamn			Utlopp		
Utfyllnad			Badplats			Damm		
Muddrat			Båtramp			Inlopp v-drag		
Luftledning			Avloppsrör	-	1	Inlopp diken		
Brygga	8	14	Vattenuttag					

Övrigt * Ekoblad: 65G8GN, 65G9GS, 65G8HN & 65G9HS

Undersökning	Biotopkartering av stränderna vid Edsviken		Organisation	Sollentuna Kommun	
Sjönamn	Edsviken	Sjönummer	(X) 659024	(Y) 162417	
Fjärranalys: källa	99804-A*17*1516 stråk 13 & 14 99804-A*16*1129 stråk 14,15 & 16		källans datum	990710	
tolkare	Anna-Karin Tidbeck		tolkat datum	090713	

Fält: datum	090714 t.o.m 090716	inventerare	Anna-Karin Tidbeck
--------------------	---------------------	--------------------	--------------------

Andel fältkollad ö. vat. (tiondelar)	0,8	Andel fältkollad u. vat.	0,3
---	-----	---------------------------------	-----

Ekoblad	*	Sträcka nummer	5	Längd m	760	Hör till en ö (x)	-
----------------	---	-----------------------	---	----------------	-----	--------------------------	---

Vegetationstyp (tolkad)	3 TOVS	2			1
--------------------------------	--------	---	--	--	---

Vegetationstyp bredd	20 m	Öppet vatten utanför?	Ja	Medeldjup utkant	2-4 m
-----------------------------	------	------------------------------	----	-------------------------	-------

Vegetationstyp (fält)	3 TOVS	2			1
------------------------------	--------	---	--	--	---

Vegetationstyp bredd	20 m	Öppet vatten utanför?	Ja
-----------------------------	------	------------------------------	----

Vattenvegetation (dominerande - sätt X till höger)

Täckning totalt 90 %

Rotade o/e amfibiska övervattensv

Trädalger

Flytbladsväxter o/e friflytande

Övriga påväxtalger

Undervattensväxter m hela blad

Rosettväxter

Undervattensväxter m fingrenade blad
exkl kransalger

Vitmossor

Kransalger

Övriga mossor, kuddlika

**Bete har påverkat / "tryckt ut"
vattenvegetationen (x)**

Övriga mossor, ej kuddlika

Arter, exempel: Vass, Säv, Älggräs & Brännässlor

Bottensubstrat

Grovdetritus	<input type="text"/>
Findetritus	<input type="text"/>
"Lera" (<0,02 mm)	<input type="text"/>
Sand	<input type="text"/>

Grus	<input type="text"/>
Sten	<input type="text"/>
Block	<input type="text"/>
Häll	<input type="text"/>

Element	Tolk	Fält		Tolk	Fält		Tolk	Fält
Död ved (0-3)	-	2	Hamn			Utlopp		
Utfyllnad			Badplats	1	1	Damm		
Muddrat			Båtramp			Inlopp v-drag	-	1
Luftledning			Avloppsrör			Inlopp diken		
Brygga	2	2	Vattenuttag					

Övrigt * Ekoblad: 65G8GN, 65G9GS, 65G8HN & 65G9HS

Undersökning	Biotopkartering av stränderna vid Edsviken		Organisation	Sollentuna Kommun	
Sjönamn	Edsviken	Sjönummer	(X) 659024	(Y) 162417	
Fjärranalys: källa	99804-A*17*1516 stråk 13 & 14 99804-A*16*1129 stråk 14,15 & 16		källans datum	990710	
tolkare	Anna-Karin Tidbeck		tolkat datum	090713	

Fält: datum 090714 t.o.m 090716 **inventerare** Anna-Karin Tidbeck

Andel fältkollad ö. vat. (tiondelar) 0,6 **Andel fältkollad u. vat.** 0,2

Ekoblad * **Sträcka nummer** 6 **Längd m** 1340 **Hör till en ö (x)** -

Vegetationstyp (tolkad) 3 OV 2 GOVS 1

Vegetationstyp bredd 0 m **Öppet vatten utanför?** Ja **Medeldjup utkant** 2-4 m

Vegetationstyp (fält) 3 OV 2 GOVS 1

Vegetationstyp bredd 0 m **Öppet vatten utanför?** Ja

Vattenvegetation (dominerande - sätt X till höger)

Täckning totalt 0,%

Rotade o/e amfibiska övervattensv

Trädalger

Flytbladsväxter o/e friflytande

Övriga påväxtalger

Undervattensväxter m hela blad

Rosettväxter

Undervattensväxter m fingrenade blad
exkl kransalger

Vitmossor

Kransalger

Övriga mossor, kuddlika

**Bete har påverkat / "tryckt ut"
vattenvegetationen (x)**

Övriga mossor, ej kuddlika

Arter, exempel: Vass, Säv & Grönslick

Bottensubstrat	Grovdetritus	<input type="text" value="2"/>	Grus	<input type="text"/>
	Findetritus	<input type="text" value="2"/>	Sten	<input type="text" value="2"/>
	"Lera" (<0,02 mm)	<input type="text"/>	Block	<input type="text" value="2"/>
	Sand	<input type="text"/>	Häll	<input type="text" value="3"/>

Element	Tolk	Fält		Tolk	Fält		Tolk	Fält
Död ved (0-3)	-	2	Hamn			Utlopp		
Utfyllnad			Badplats			Damm		
Muddrat			Båtramp			Inlopp v-drag		
Luftledning			Avloppsrör			Inlopp diken		
Brygga	4	4	Vattenuttag					

Övrigt * Ekoblad: 65G8GN, 65G9GS, 65G8HN & 65G9HS

Undersökning	Biotopkartering av stränderna vid Edsviken		Organisation	Sollentuna Kommun	
Sjönamn	Edsviken	Sjönummer	(X) 659024	(Y) 162417	
Fjärranalys: källa	99804-A*17*1516 stråk 13 & 14 99804-A*16*1129 stråk 14,15 & 16		källans datum	990710	
tolkare	Anna-Karin Tidbeck		tolkat datum	090713	
Fält: datum	090714 t.o.m 090716		inventerare	Anna-Karin Tidbeck	
Andel fältkollad ö. vat. (tiondelar)	1,0		Andel fältkollad u. vat.	0,6	
Ekoblad	*	Sträcka nummer	7	Längd m	280
				Hör till en ö (x)	-
Vegetationstyp (tolkad)	3 TOVS	2 OV	1		
Vegetationstyp bredd	15 m	Öppet vatten utanför?	Ja	Medeldjup utkant	4 - 6 m
Vegetationstyp (fält)	3 TOVS	2 OV	1		
Vegetationstyp bredd	20 m	Öppet vatten utanför?	Ja		
Vattenvegetation (dominerande - sätt X till höger)			Täckning totalt	60 %	
Rotade o/e amfibiska övervattensv	3	X	Trädalger		
Flytbladsväxter o/e friflytande			Övriga påväxtalger	2	
Undervattensväxter m hela blad			Rosettväxter		
Undervattensväxter m fingrenade blad exkl kransalger	2		Vitmossor		
Kransalger			Övriga mossor, kuddlika		
Bete har påverkat / "tryckt ut" vattenvegetationen (x)	-		Övriga mossor, ej kuddlika		
Arter, exempel:	Vass, Säv, Grönslick & Älggräs				

Bottensubstrat	Grovdetritus	2	Grus	
	Findetritus	2	Sten	
	"Lera" (<0,02 mm)		Block	2
	Sand	2	Häll	3

Element	Tolk	Fält		Tolk	Fält		Tolk	Fält
Död ved (0-3)	-	2	Hamn			Utlopp		
Utfyllnad			Badplats		1	Damm		
Muddrat			Båtramp			Inlopp v-drag		
Luftledning			Avloppsrör			Inlopp diken	1	1
Brygga	1	1	Vattenuttag					

Övrigt * Ekoblad: 65G8GN, 65G9GS, 65G8HN & 65G9HS

Undersökning	Biotopkartering av stränderna vid Edsviken		Organisation	Sollentuna Kommun	
Sjönamn	Edsviken	Sjönummer	(X) 659024	(Y) 162417	
Fjärranalys: källa	99804-A*17*1516 stråk 13 & 14 99804-A*16*1129 stråk 14,15 & 16		källans datum	990710	
tolkare	Anna-Karin Tidbeck		tolkat datum	090713	

Fält: datum	090714 t.o.m 090716	inventerare	Anna-Karin Tidbeck
--------------------	---------------------	--------------------	--------------------

Andel fältkollad ö. vat. (tiondelar)	1,0	Andel fältkollad u. vat.	0,8
---	-----	---------------------------------	-----

Ekoblad	*	Sträcka nummer	8	Längd m	1220	Hör till en ö (x)	-
----------------	---	-----------------------	---	----------------	------	--------------------------	---

Vegetationstyp (tolkad)	3 OV	2 GOVS	1
--------------------------------	------	--------	---

Vegetationstyp bredd	5 m	Öppet vatten utanför?	Ja	Medeldjup utkant	2-4 m
-----------------------------	-----	------------------------------	----	-------------------------	-------

Vegetationstyp (fält)	3 OV	2 GOVS	1
------------------------------	------	--------	---

Vegetationstyp bredd	5 m	Öppet vatten utanför?	Ja
-----------------------------	-----	------------------------------	----

Vattenvegetation (dominerande - sätt X till höger)	Täckning totalt	20 %
---	------------------------	------

Rotade o/e amfibiska övervattensv	2	X
-----------------------------------	---	---

Flytbladsväxter o/e friflytande		
---------------------------------	--	--

Undervattensväxter m hela blad		
--------------------------------	--	--

Undervattensväxter m fingrenade blad exkl kransalger	2	
---	---	--

Kransalger		
------------	--	--

Trädalger		
-----------	--	--

Övriga påväxtalger	2	
--------------------	---	--

Rosettväxter		
--------------	--	--

Vitmossor		
-----------	--	--

Övriga mossor, kuddlika		
-------------------------	--	--

Övriga mossor, ej kuddlika		
----------------------------	--	--

Bete har påverkat / "tryckt ut" vattenvegetationen (x)	-
---	---

Arter, exempel:	Vass
------------------------	------

Bottensubstrat	Grovdetritus	2	Grus	2
	Findetritus	2	Sten	2
	"Lera" (<0,02 mm)		Block	3
	Sand		Häll	

Element	Tolk	Fält		Tolk	Fält		Tolk	Fält
Död ved (0-3)	-	2	Hamn			Utlopp		
Utfyllnad		X **	Badplats	1	1	Damm		
Muddrat			Båtramp			Inlopp v-drag	-	1
Luftledning			Avloppsrör			Inlopp diken		
Brygga	3	3	Vattenuttag					

Övrigt * Ekoblad: 65G8GN, 65G9GS, 65G8HN & 65G9HS

** Utfyllnad vid skapandet av en strandprommenad

Undersökning	Biotopkartering av stränderna vid Edsviken		Organisation	Sollentuna Kommun	
Sjönamn	Edsviken	Sjönummer	(X) 659024	(Y) 162417	
Fjärranalys: källa	99804-A*17*1516 stråk 13 & 14 99804-A*16*1129 stråk 14,15 & 16		källans datum	990710	
tolkare	Anna-Karin Tidbeck		tolkat datum	090713	

Fält: datum 090714 t.o.m 090716 **inventerare** Anna-Karin Tidbeck

Andel fältkollad ö. vat. (tiondelar) 0,8 **Andel fältkollad u. vat.** 0,6

Ekoblad * **Sträcka nummer** 9 **Längd m** 1230 **Hör till en ö (x)** -

Vegetationstyp (tolkad) 3 GOVS 2 OV 1

Vegetationstyp bredd 10 m **Öppet vatten utanför?** Ja **Medeldjup utkant** 2-4 m

Vegetationstyp (fält) 3 GOVS 2 OV 1

Vegetationstyp bredd 10 m **Öppet vatten utanför?** Ja

Vattenvegetation (dominerande - sätt X till höger)

Täckning totalt 50 %

Rotade o/e amfibiska övervattensv 2 X

Trädalger

Flytbladsväxter o/e friflytande

Övriga påväxtalger 2

Undervattensväxter m hela blad

Rosettväxter

Undervattensväxter m fingrenade blad
exkl kransalger

Vitmossor

Kransalger

Övriga mossor, kuddlika

**Bete har påverkat / "tryckt ut"
vattenvegetationen (x)** -

Övriga mossor, ej kuddlika

Arter, exempel:

Vass & Säv

Bottensubstrat	Grovdetritus	2	Grus	2
	Findetritus	2	Sten	2
	"Lera" (<0,02 mm)		Block	3
	Sand	2	Häll	

Element	Tolk	Fält		Tolk	Fält		Tolk	Fält
Död ved (0-3)	-	1	Hamn	5	5	Utlopp		
Utfyllnad			Badplats	-	1	Damm		
Muddrat			Båtramp			Inlopp v-drag		
Luftledning			Avloppsrör			Inlopp diken		
Brygga	3	3	Vattenuttag					

Övrigt * Ekoblad: 65G8GN, 65G9GS, 65G8HN & 65G9HS

Undersökning	Biotopkartering av stränderna vid Edsviken		Organisation	Sollentuna Kommun	
Sjönamn	Edsviken	Sjönummer	(X) 659024	(Y) 162417	
Fjärranalys: källa	99804-A*17*1516 stråk 13 & 14 99804-A*16*1129 stråk 14,15 & 16		källans datum	990710	
tolkare	Anna-Karin Tidbeck		tolkat datum	090713	

Fält: datum	090714 t.o.m 090716	inventerare	Anna-Karin Tidbeck
--------------------	---------------------	--------------------	--------------------

Andel fältkollad ö. vat. (tiondelar)	0,8	Andel fältkollad u. vat.	0,8
---	-----	---------------------------------	-----

Ekoblad	*	Sträcka nummer	10	Längd m	190	Hör till en ö (x)	-
----------------	---	-----------------------	----	----------------	-----	--------------------------	---

Vegetationstyp (tolkad)	3	2	1
--------------------------------	---	---	---

Vegetationstyp bredd		Öppet vatten utanför?	Ja	Medeldjup utkant	2-4 m
-----------------------------	--	------------------------------	----	-------------------------	-------

Vegetationstyp (fält)	3	2	1
------------------------------	---	---	---

Vegetationstyp bredd		Öppet vatten utanför?	Ja
-----------------------------	--	------------------------------	----

Vattenvegetation (dominerande - sätt X till höger)

Täckning totalt 90 %

Rotade o/e amfibiska övervattensv

Trädalger

Flytbladsväxter o/e friflytande

Övriga påväxtalger

Undervattensväxter m hela blad

Rosettväxter

Undervattensväxter m fingrenade blad
exkl kransalger

Vitmossor

Kransalger

Övriga mossor, kuddlika

**Bete har påverkat / "tryckt ut"
vattenvegetationen (x)**

Övriga mossor, ej kuddlika

Arter, exempel: Vass, Säv & Hornsärv

Bottensubstrat	Grovdetritus	<input type="text" value="3"/>	Grus	<input type="text" value="2"/>
	Findetritus	<input type="text" value="2"/>	Sten	<input type="text" value="2"/>
	"Lera" (<0,02 mm)	<input type="text"/>	Block	<input type="text" value="1"/>
	Sand	<input type="text" value="2"/>	Häll	<input type="text"/>

Element	Tolk	Fält		Tolk	Fält		Tolk	Fält
Död ved (0-3)	-	1	Hamn			Utlopp		
Utfyllnad			Badplats			Damm		
Muddrat			Båtramp			Inlopp v-drag		
Luftledning			Avloppsrör			Inlopp diken		
Brygga	4	4	Vattenuttag					

Övrigt * Ekoblad: 65G8GN, 65G9GS, 65G8HN & 65G9HS

Undersökning	Biotopkartering av stränderna vid Edsviken		Organisation	Sollentuna Kommun	
Sjönamn	Edsviken	Sjönummer	(X) 659024	(Y) 162417	
Fjärranalys: källa	99804-A*17*1516 stråk 13 & 14 99804-A*16*1129 stråk 14,15 & 16		källans datum	990710	
tolkare	Anna-Karin Tidbeck		tolkat datum	090713	

Fält: datum	090714 t.o.m 090716	inventerare	Anna-Karin Tidbeck
--------------------	---------------------	--------------------	--------------------

Andel fältkollad ö. vat. (tiondelar)	1,0	Andel fältkollad u. vat.	0,6
---	-----	---------------------------------	-----

Ekoblad	*	Sträcka nummer	11	Längd m	2040	Hör till en ö (x)	-
----------------	---	-----------------------	----	----------------	------	--------------------------	---

Vegetationstyp (tolkad)	3 OV	2 GOVS	1
--------------------------------	------	--------	---

Vegetationstyp bredd	3 m	Öppet vatten utanför?	Ja	Medeldjup utkant	2-4 m
-----------------------------	-----	------------------------------	----	-------------------------	-------

Vegetationstyp (fält)	3 OV	2 GOVS	1
------------------------------	------	--------	---

Vegetationstyp bredd	0-3 m	Öppet vatten utanför?	Ja
-----------------------------	-------	------------------------------	----

Vattenvegetation (dominerande - sätt X till höger)

Täckning totalt 30 %

Rotade o/e amfibiska övervattensv

Trädalger

Flytbladsväxter o/e friflytande

Övriga påväxtalger

Undervattensväxter m hela blad

Rosettväxter

Undervattensväxter m fingrenade blad
exkl kransalger

Vitmossor

Kransalger

Övriga mossor, kuddlika

**Bete har påverkat / "tryckt ut"
vattenvegetationen (x)**

Övriga mossor, ej kuddlika

Arter, exempel:

Vass & Grönslick

Bottensubstrat	Grovdetritus	2	Grus	2
	Findetritus	2	Sten	2
	"Lera" (<0,02 mm)		Block	2
	Sand	2	Häll	3

Element	Tolk	Fält		Tolk	Fält		Tolk	Fält
Död ved (0-3)	-	1	Hamn			Utlopp		
Utfyllnad			Badplats	-	4	Damm		
Muddrat			Båtramp			Inlopp v-drag		
Luftledning			Avloppsrör			Inlopp diken		
Brygga	30 - 50	51	Vattenuttag					

Övrigt * Ekoblad: 65G8GN, 65G9GS, 65G8HN & 65G9HS

Bostadsområden ner till vattnet, ingen tillgänglighet för friluftsliv

Undersökning	Biotopkartering av stränderna vid Edsviken		Organisation	Sollentuna Kommun	
Sjönamn	Edsviken	Sjönummer	(X) 659024	(Y) 162417	
Fjärranalys: källa	99804-A*17*1516 stråk 13 & 14 99804-A*16*1129 stråk 14,15 & 16		källans datum	990710	
tolkare	Anna-Karin Tidbeck		tolkat datum	090713	

Fält: datum 090714 t.o.m 090716 **inventerare** Anna-Karin Tidbeck

Andel fältkollad ö. vat. (tiondelar) 0,8 t.o.m 1,0 **Andel fältkollad u. vat.** 0,3 t.o.m. 0,6

Ekoblad * **Sträcka nummer** 12 **Längd m** 640 **Hör till en ö (x)** -

Vegetationstyp (tolkad) 3 TO 2 GOVS 1

Vegetationstyp bredd 10 -15 m **Öppet vatten utanför?** Ja **Medeldjup utkant** 2-4 m

Vegetationstyp (fält) 3 TO 2 GOVS 1

Vegetationstyp bredd 10 -15 m **Öppet vatten utanför?** Ja

Vattenvegetation (dominerande - sätt X till höger)

Täckning totalt 80 %

Rotade o/e amfibiska övervattensv

Trådalger

Flytbladsväxter o/e friflytande

Övriga påväxtalger

Undervattensväxter m hela blad

Rosettväxter

Undervattensväxter m fingrenade blad
exkl kransalger

Vitmossor

Kransalger

Övriga mossor, kuddlika

**Bete har påverkat / "tryckt ut"
vattenvegetationen (x)**

Övriga mossor, ej kuddlika

Arter, exempel:

Vass & Säv

Bottensubstrat

Grovdetritus	<input type="text"/>
Findetritus	<input type="text"/>
"Lera" (<0,02 mm)	<input type="text"/>
Sand	<input type="text"/>

Grus	<input type="text"/>
Sten	<input type="text"/>
Block	<input type="text"/>
Häll	<input type="text"/>

Element	Tolk	Fält		Tolk	Fält		Tolk	Fält
Död ved (0-3)	-	2	Hamn			Utlopp		
Utfyllnad			Badplats	-	4	Damm		
Muddrat			Båtramp			Inlopp v-drag		
Luftledning			Avloppsrör			Inlopp diken		
Brygga	11	11	Vattenuttag					

Övrigt * Ekoblad: 65G8GN, 65G9GS, 65G8HN & 65G9HS

Undersökning	Biotopkartering av stränderna vid Edsviken		Organisation	Sollentuna Kommun	
Sjönamn	Edsviken	Sjönummer	(X) 659024	(Y) 162417	
Fjärranalys: källa	99804-A*17*1516 stråk 13 & 14 99804-A*16*1129 stråk 14,15 &16		källans datum	990710	
tolkare	Anna-Karin Tidbeck		tolkat datum	090713	

Fält: datum	090714 t.o.m 090716	inventerare	Anna-Karin Tidbeck
--------------------	---------------------	--------------------	--------------------

Andel fältkollad ö. vat. (tiondelar)	1,0	Andel fältkollad u. vat.	0,8
---	-----	---------------------------------	-----

Ekoblad	*	Sträcka nummer	13	Längd m	540	Hör till en ö (x)	-
----------------	---	-----------------------	----	----------------	-----	--------------------------	---

Vegetationstyp (tolkad)	3 OV	2	1
--------------------------------	------	---	---

Vegetationstyp bredd	0 m	Öppet vatten utanför?	Ja	Medeldjup utkant	2-4 m
-----------------------------	-----	------------------------------	----	-------------------------	-------

Vegetationstyp (fält)	3 OV	2	1
------------------------------	------	---	---

Vegetationstyp bredd	0 m	Öppet vatten utanför?	Ja
-----------------------------	-----	------------------------------	----

Vattenvegetation (dominerande - sätt X till höger)	Täckning totalt	0 %
---	------------------------	-----

Rotade o/e amfibiska övervattensv		
-----------------------------------	--	--

Trädalger		
-----------	--	--

Flytbladsväxter o/e friflytande		
---------------------------------	--	--

Övriga påväxtalger	2	X
--------------------	---	---

Undervattensväxter m hela blad		
--------------------------------	--	--

Rosettväxter		
--------------	--	--

Undervattensväxter m fingrenade blad exkl kransalger		
---	--	--

Vitmossor		
-----------	--	--

Kransalger		
------------	--	--

Övriga mossor, kuddlika		
-------------------------	--	--

Bete har påverkat / "tryckt ut" vattenvegetationen (x)	-
---	---

Övriga mossor, ej kuddlika		
----------------------------	--	--

Arter, exempel:	Grönslick
------------------------	-----------

Bottensubstrat	Grovdetritus		Grus	2
	Findetritus		Sten	2
	"Lera" (<0,02 mm)		Block	3
	Sand	2	Häll	2

Element	Tolk	Fält		Tolk	Fält		Tolk	Fält
Död ved (0-3)	-	0	Hamn			Utlopp		
Utfyllnad	-	X**	Badplats			Damm		
Muddrat			Båtramp			Inlopp v-drag		
Luftledning			Avloppsrör			Inlopp diken		
Brygga			Vattenuttag					

Övrigt * Ekoblad: 65G8GN, 65G9GS, 65G8HN & 65G9HS

** Utfyllnad vid skapandet av en strandprommenad

Undersökning	Biotopkartering av stränderna vid Edsviken		Organisation	Sollentuna Kommun	
Sjönamn	Edsviken	Sjönummer	(X) 659024	(Y) 162417	
Fjärranalys: källa	99804-A*17*1516 stråk 13 & 14 99804-A*16*1129 stråk 14,15 & 16		källans datum	990710	
tolkare	Anna-Karin Tidbeck		tolkat datum	090713	

Fält: datum	090714 t.o.m 090716	inventerare	Anna-Karin Tidbeck
--------------------	---------------------	--------------------	--------------------

Andel fältkollad ö. vat. (tiondelar)	0,8	Andel fältkollad u. vat.	0,8
---	-----	---------------------------------	-----

Ekoblad	*	Sträcka nummer	14	Längd m	1320	Hör till en ö (x)	-
----------------	---	-----------------------	----	----------------	------	--------------------------	---

Vegetationstyp (tolkad)	3 TOVS	2			1
--------------------------------	--------	---	--	--	---

Vegetationstyp bredd	10 m	Öppet vatten utanför?	Ja	Medeldjup utkant	2-4 m
-----------------------------	------	------------------------------	----	-------------------------	-------

Vegetationstyp (fält)	3 TOVS	2			1
------------------------------	--------	---	--	--	---

Vegetationstyp bredd	10 -20 m	Öppet vatten utanför?	Ja
-----------------------------	----------	------------------------------	----

Vattenvegetation (dominerande - sätt X till höger)

Täckning totalt 80 %

Rotade o/e amfibiska övervattensv

Trådalger

Flytbladsväxter o/e friflytande

Övriga påväxtalger

Undervattensväxter m hela blad

Rosettväxter

Undervattensväxter m fingrenade blad
exkl kransalger

Vitmossor

Kransalger

Övriga mossor, kuddlika

**Bete har påverkat / "tryckt ut"
vattenvegetationen (x)**

Övriga mossor, ej kuddlika

Arter, exempel:	Vass, Säv, Älggräs & Brännässla
------------------------	---------------------------------

Bottensubstrat	Grovdetritus	<input type="text" value="2"/>	Grus	<input type="text" value="2"/>
	Findetritus	<input type="text" value="2"/>	Sten	<input type="text" value="2"/>
	"Lera" (<0,02 mm)	<input type="text"/>	Block	<input type="text"/>
	Sand	<input type="text" value="3"/>	Häll	<input type="text"/>

Element	Tolk	Fält		Tolk	Fält		Tolk	Fält
Död ved (0-3)	-	3	Hamn			Utlopp		
Utfyllnad			Badplats			Damm		
Muddrat			Båtramp			Inlopp v-drag	1	1
Luftledning			Avloppsrör			Inlopp diken		
Brygga	3	3	Vattenuttag					

Övrigt * Ekoblad: 65G8GN, 65G9GS, 65G8HN & 65G9HS

Undersökning	Biotopkartering av stränderna vid Edsviken		Organisation	Sollentuna Kommun	
Sjönamn	Edsviken	Sjönummer	(X) 659024	(Y) 162417	
Fjärranalys: källa	99804-A*17*1516 stråk 13 & 14 99804-A*16*1129 stråk 14,15 & 16		källans datum	990710	
tolkare	Anna-Karin Tidbeck		tolkat datum	090713	

Fält: datum 090714 t.o.m 090716 **inventerare** Anna-Karin Tidbeck

Andel fältkollad ö. vat. (tiondelar) 1,0 **Andel fältkollad u. vat.** 0,8

Ekoblad * **Sträcka nummer** 15 **Längd m** 850 **Hör till en ö (x)** -

Vegetationstyp (tolkad) 3 TOVS 2 OV 1

Vegetationstyp bredd 30 m **Öppet vatten utanför?** Ja **Medeldjup utkant** 2-4 m

Vegetationstyp (fält) 3 TOVS 2 OV 1

Vegetationstyp bredd 30 m **Öppet vatten utanför?** Ja

Vattenvegetation (dominerande - sätt X till höger)

Täckning totalt 70 %

Rotade o/e amfibiska övervattensv 3 X

Trädalger 2

Flytbladsväxter o/e friflytande

Övriga påväxtalger 2

Undervattensväxter m hela blad

Rosettväxter

Undervattensväxter m fingrenade blad
exkl kransalger 2

Vitmossor

Kransalger

Övriga mossor, kuddlika

**Bete har påverkat / "tryckt ut"
vattenvegetationen (x)** -

Övriga mossor, ej kuddlika

Arter, exempel:

Bottensubstrat

Grovdetritus	2
Findetritus	2
"Lera" (<0,02 mm)	
Sand	2

Grus	2
Sten	2
Block	3
Häll	

Element	Tolk	Fält		Tolk	Fält		Tolk	Fält
Död ved (0-3)	-	2	Hamn			Utlopp		
Utfyllnad			Badplats	-	1	Damm		
Muddrat			Båtramp			Inlopp v-drag		
Luftledning			Avloppsrör			Inlopp diken		
Brygga	3	3	Vattenuttag					

Övrigt * Ekoblad: 65G8GN, 65G9GS, 65G8HN & 65G9HS

Ett rör går ut i vattnet, tillhör Norrvatten

Undersökning	Biotopkartering av stränderna vid Edsviken		Organisation	Sollentuna Kommun	
Sjönamn	Edsviken	Sjönummer	(X) 659024	(Y) 162417	
Fjärranalys: källa	99804-A*17*1516 stråk 13 & 14 99804-A*16*1129 stråk 14,15 &16		källans datum	990710	
tolkare	Anna-Karin Tidbeck		tolkat datum	090713	

Fält: datum	090714 t.o.m 090716	inventerare	Anna-Karin Tidbeck
--------------------	---------------------	--------------------	--------------------

Andel fältkollad ö. vat. (tiondelar)	1,0	Andel fältkollad u. vat.	8,0
---	-----	---------------------------------	-----

Ekoblad	*	Sträcka nummer	16	Längd m	545	Hör till en ö (x)	-
----------------	---	-----------------------	----	----------------	-----	--------------------------	---

Vegetationstyp (tolkad)	3 GOVS	2	1
--------------------------------	--------	---	---

Vegetationstyp bredd	10 m	Öppet vatten utanför?	Ja	Medeldjup utkant	2-4 m
-----------------------------	------	------------------------------	----	-------------------------	-------

Vegetationstyp (fält)	3 GOVS	2	1
------------------------------	--------	---	---

Vegetationstyp bredd	10 m	Öppet vatten utanför?	Ja
-----------------------------	------	------------------------------	----

Vattenvegetation (dominerande - sätt X till höger)	Täckning totalt	50 %
---	------------------------	------

Rotade o/e amfibiska övervattensv	3	X
-----------------------------------	---	---

Flytbladsväxter o/e friflytande		
---------------------------------	--	--

Undervattensväxter m hela blad		
--------------------------------	--	--

Undervattensväxter m fingrenade blad exkl kransalger	2	
---	---	--

Kransalger		
------------	--	--

Trädalger		
-----------	--	--

Övriga påväxtalger	2	
--------------------	---	--

Rosettväxter		
--------------	--	--

Vitmossor		
-----------	--	--

Övriga mossor, kuddlika		
-------------------------	--	--

Övriga mossor, ej kuddlika		
----------------------------	--	--

Bete har påverkat / "tryckt ut" vattenvegetationen (x)	-
---	---

Arter, exempel:	Vass, Hornsärv & Grönslick
------------------------	----------------------------

Bottensubstrat	Grovdetritus	2	Grus	3
	Findetritus	2	Sten	2
	"Lera" (<0,02 mm)		Block	2
	Sand		Häll	

Element	Tolk	Fält		Tolk	Fält		Tolk	Fält
Död ved (0-3)	-	1	Hamn			Utlopp		
Utfyllnad			Badplats			Damm		
Muddrat			Båtramp			Inlopp v-drag		
Luftledning			Avloppsrör			Inlopp diken		
Brygga	2	2	Vattenuttag					

Övrigt * Ekoblad: 65G8GN, 65G9GS, 65G8HN & 65G9HS

Undersökning	Biotopkartering av stränderna vid Edsviken		Organisation	Sollentuna Kommun	
Sjönamn	Edsviken	Sjönummer	(X) 659024	(Y) 162417	
Fjärranalys: källa	99804-A*17*1516 stråk 13 & 14 99804-A*16*1129 stråk 14,15 & 16		källans datum	990710	
tolkare	Anna-Karin Tidbeck		tolkat datum	090713	

Fält: datum 090714 t.o.m 090716 **inventerare** Anna-Karin Tidbeck

Andel fältkollad ö. vat. (tiondelar) 0,8 t.o.m 1,0 **Andel fältkollad u. vat.** 0,3 t.o.m. 0,6

Ekoblad * **Sträcka nummer** 17 **Längd m** 236 **Hör till en ö (x)** -

Vegetationstyp (tolkad) 3 TOVS 2 OV 1

Vegetationstyp bredd 30 m **Öppet vatten utanför?** Ja **Medeldjup utkant** 2-4 m

Vegetationstyp (fält) 3 TOVS 2 OV 1

Vegetationstyp bredd 30 m **Öppet vatten utanför?** Ja

Vattenvegetation (dominerande - sätt X till höger)

Täckning totalt 80 %

Rotade o/e amfibiska övervattensv

Trädalger

Flytbladsväxter o/e friflytande

Övriga påväxtalger

Undervattensväxter m hela blad

Rosettväxter

Undervattensväxter m fingrenade blad
exkl kransalger

Vitmossor

Kransalger

Övriga mossor, kuddlika

**Bete har påverkat / "tryckt ut"
vattenvegetationen (x)**

Övriga mossor, ej kuddlika

Arter, exempel: Vass, Säv, Hornsärv, Snärjtång & Svärdslija

Bottensubstrat

Grovdetritus	<input type="text" value="2"/>
Findetritus	<input type="text" value="2"/>
"Lera" (<0,02 mm)	<input type="text"/>
Sand	<input type="text"/>

Grus	<input type="text" value="3"/>
Sten	<input type="text" value="2"/>
Block	<input type="text" value="2"/>
Häll	<input type="text"/>

Element	Tolk	Fält		Tolk	Fält		Tolk	Fält
Död ved (0-3)	-	1	Hamn			Utlopp		
Utfyllnad			Badplats			Damm		
Muddrat			Båtramp			Inlopp v-drag	1	1
Luftledning			Avloppsrör			Inlopp diken		
Brygga	2	2	Vattenuttag					

Övrigt * Ekoblad: 65G8GN, 65G9GS, 65G8HN & 65G9HS

Undersökning	Biotopkartering av stränderna vid Edsviken		Organisation	Sollentuna Kommun	
Sjönamn	Edsviken	Sjönummer	(X) 659024	(Y) 162417	
Fjärranalys: källa	99804-A*17*1516 stråk 13 & 14 99804-A*16*1129 stråk 14,15 & 16		källans datum	990710	
tolkare	Anna-Karin Tidbeck		tolkat datum	090713	

Fält: datum	090714 t.o.m 090716	inventerare	Anna-Karin Tidbeck
--------------------	---------------------	--------------------	--------------------

Andel fältkollad ö. vat. (tiondelar)	0,8	Andel fältkollad u. vat.	0,8
---	-----	---------------------------------	-----

Ekoblad	*	Sträcka nummer	18	Längd m	440	Hör till en ö (x)	-
----------------	---	-----------------------	----	----------------	-----	--------------------------	---

Vegetationstyp (tolkad)	3 TOVS	2	1
--------------------------------	--------	---	---

Vegetationstyp bredd	30 m	Öppet vatten utanför?	Ja	Medeldjup utkant	2-4 m
-----------------------------	------	------------------------------	----	-------------------------	-------

Vegetationstyp (fält)	3 TOVS	2	1
------------------------------	--------	---	---

Vegetationstyp bredd	30 m	Öppet vatten utanför?	Ja
-----------------------------	------	------------------------------	----

Vattenvegetation (dominerande - sätt X till höger)

Täckning totalt 80 %

Rotade o/e amfibiska övervattensv

Trädalger

Flytbladsväxter o/e friflytande

Övriga påväxtalger

Undervattensväxter m hela blad

Rosettväxter

Undervattensväxter m fingrenade blad
exkl kransalger

Vitmossor

Kransalger

Övriga mossor, kuddlika

**Bete har påverkat / "tryckt ut"
vattenvegetationen (x)**

Övriga mossor, ej kuddlika

Arter, exempel:	Vass, Säv, Ålnate & Hornsärv
------------------------	------------------------------

Bottensubstrat	Grovdetritus	<input type="text" value="2"/>	Grus	<input type="text" value="2"/>
	Findetritus	<input type="text" value="2"/>	Sten	<input type="text" value="3"/>
	"Lera" (<0,02 mm)	<input type="text"/>	Block	<input type="text" value="2"/>
	Sand	<input type="text"/>	Häll	<input type="text"/>

Element	Tolk	Fält		Tolk	Fält		Tolk	Fält
Död ved (0-3)	-	1	Hamn			Utlopp		
Utfyllnad			Badplats			Damm		
Muddrat			Båtramp			Inlopp v-drag		
Luftledning			Avloppsrör			Inlopp diken		
Brygga	4	4	Vattenuttag					

Övrigt * Ekoblad: 65G8GN, 65G9GS, 65G8HN & 65G9HS

Undersökning	Biotopkartering av stränderna vid Edsviken		Organisation	Sollentuna Kommun	
Sjönamn	Edsviken	Sjönummer	(X) 659024	(Y) 162417	
Fjärranalys: källa	99804-A*17*1516 stråk 13 & 14 99804-A*16*1129 stråk 14,15 & 16		källans datum	990710	
tolkare	Anna-Karin Tidbeck		tolkat datum	090713	

Fält: datum 090714 t.o.m 090716 **inventerare** Anna-Karin Tidbeck

Andel fältkollad ö. vat. (tiondelar) 0,5 **Andel fältkollad u. vat.** 0,5

Ekoblad * **Sträcka nummer** 19 **Längd m** 1900 **Hör till en ö (x)** -

Vegetationstyp (tolkad) 3 OV 2 GOVS 1

Vegetationstyp bredd 0 - 5 m **Öppet vatten utanför?** Ja **Medeldjup utkant** 2-4 m

Vegetationstyp (fält) 3 OV 2 GOVS 1

Vegetationstyp bredd 0 - 5 m **Öppet vatten utanför?** Ja

Vattenvegetation (dominerande - sätt X till höger)

Täckning totalt 30 %

Rotade o/e amfibiska övervattensv 2 X

Trädalger

Flytbladsväxter o/e friflytande

Övriga påväxtalger 2

Undervattensväxter m hela blad

Rosettväxter

Undervattensväxter m fingrenade blad
exkl kransalger

Vitmossor

Kransalger

Övriga mossor, kuddlika

**Bete har påverkat / "tryckt ut"
vattenvegetationen (x)**

Övriga mossor, ej kuddlika

Arter, exempel: Grönslick

Bottensubstrat	Grovdetritus	2	Grus	2
	Findetritus	2	Sten	2
	"Lera" (<0,02 mm)		Block	2
	Sand		Häll	3

Element	Tolk	Fält		Tolk	Fält		Tolk	Fält
Död ved (0-3)	-	2	Hamn			Utlopp		
Utfyllnad			Badplats			Damm		
Muddrat			Båtramp			Inlopp v-drag		
Luftledning			Avloppsrör			Inlopp diken		
Brygga	1	1	Vattenuttag					

Övrigt * Ekoblad: 65G8GN, 65G9GS, 65G8HN & 65G9HS

Undersökning	Biotopkartering av stränderna vid Edsviken		Organisation	Sollentuna Kommun	
Sjönamn	Edsviken	Sjönummer	(X) 659024	(Y) 162417	
Fjärranalys: källa	99804-A*17*1516 stråk 13 & 14 99804-A*16*1129 stråk 14,15 & 16		källans datum	990710	
tolkare	Anna-Karin Tidbeck		tolkat datum	090713	

Fält: datum	090714 t.o.m 090716	inventerare	Anna-Karin Tidbeck
--------------------	---------------------	--------------------	--------------------

Andel fältkollad ö. vat. (tiondelar)	0,5	Andel fältkollad u. vat.	0,5
---	-----	---------------------------------	-----

Ekoblad	*	Sträcka nummer	20	Längd m	680	Hör till en ö (x)	-
----------------	---	-----------------------	----	----------------	-----	--------------------------	---

Vegetationstyp (tolkad)	3 GOVS	2 OV & TOVS	1
--------------------------------	--------	-------------	---

Vegetationstyp bredd	10 m	Öppet vatten utanför?	Ja	Medeldjup utkant	2-4 m
-----------------------------	------	------------------------------	----	-------------------------	-------

Vegetationstyp (fält)	3 GOVS	2 OV & TOVS	1
------------------------------	--------	-------------	---

Vegetationstyp bredd	10 - 15 m	Öppet vatten utanför?	Ja
-----------------------------	-----------	------------------------------	----

Vattenvegetation (dominerande - sätt X till höger)

Täckning totalt 60 %

Rotade o/e amfibiska övervattensv

Trädalger

Flytbladsväxter o/e friflytande

Övriga påväxtalger

Undervattensväxter m hela blad

Rosettväxter

Undervattensväxter m fingrenade blad
exkl kransalger

Vitmossor

Kransalger

Övriga mossor, kuddlika

**Bete har påverkat / "tryckt ut"
vattenvegetationen (x)**

Övriga mossor, ej kuddlika

Arter, exempel:

Vass, Älggräs & Brännässlor

Bottensubstrat	Grovdetritus	<input type="text" value="3"/>	Grus	<input type="text" value="2"/>
	Findetritus	<input type="text" value="2"/>	Sten	<input type="text" value="2"/>
	"Lera" (<0,02 mm)	<input type="text" value="2"/>	Block	<input type="text" value="2"/>
	Sand	<input type="text" value="2"/>	Häll	<input type="text" value="2"/>

Element	Tolk	Fält		Tolk	Fält		Tolk	Fält
Död ved (0-3)	-	1	Hamn			Utlopp		
Utfyllnad			Badplats			Damm		
Muddrat			Båtramp			Inlopp v-drag		
Luftledning			Avloppsrör			Inlopp diken		
Brygga			Vattenuttag					

Övrigt * Ekoblad: 65G8GN, 65G9GS, 65G8HN & 65G9HS

Undersökning	Biotopkartering av stränderna vid Edsviken		Organisation	Sollentuna Kommun	
Sjönamn	Edsviken	Sjönummer	(X) 659024	(Y) 162417	
Fjärranalys: källa	99804-A*17*1516 stråk 13 & 14 99804-A*16*1129 stråk 14,15 & 16		källans datum	990710	
tolkare	Anna-Karin Tidbeck		tolkat datum	090713	

Fält: datum	090714 t.o.m 090716	inventerare	Anna-Karin Tidbeck
--------------------	---------------------	--------------------	--------------------

Andel fältkollad ö. vat. (tiondelar)	0,8	Andel fältkollad u. vat.	0,5
---	-----	---------------------------------	-----

Ekoblad	*	Sträcka nummer	21	Längd m	465	Hör till en ö (x)	-
----------------	---	-----------------------	----	----------------	-----	--------------------------	---

Vegetationstyp (tolkad)	3 GOVS	2 OV	1
--------------------------------	--------	------	---

Vegetationstyp bredd	5 m	Öppet vatten utanför?	Ja	Medeldjup utkant	2-4 m
-----------------------------	-----	------------------------------	----	-------------------------	-------

Vegetationstyp (fält)	3 GOVS	2 OV	1
------------------------------	--------	------	---

Vegetationstyp bredd	3 m	Öppet vatten utanför?	Ja
-----------------------------	-----	------------------------------	----

Vattenvegetation (dominerande - sätt X till höger)

Täckning totalt 60 %

Rotade o/e amfibiska övervattensv 2 X

Trädalger 2

Flytbladsväxter o/e friflytande

Övriga påväxtalger 2

Undervattensväxter m hela blad

Rosettväxter

Undervattensväxter m fingrenade blad
exkl kransalger

Vitmossor

Kransalger

Övriga mossor, kuddlika

**Bete har påverkat / "tryckt ut"
vattenvegetationen (x)** -

Övriga mossor, ej kuddlika

Arter, exempel:

Vass

Bottensubstrat	Grovdetritus	2
	Findetritus	2
	"Lera" (<0,02 mm)	2
	Sand	2

Grus	2
Sten	2
Block	2
Häll	

Element	Tolk	Fält		Tolk	Fält		Tolk	Fält
Död ved (0-3)	-	1	Hamn			Utlopp		
Utfyllnad			Badplats			Damm		
Muddrat			Båtramp			Inlopp v-drag		
Luftledning			Avloppsrör			Inlopp diken		
Brygga			Vattenuttag					

Övrigt * Ekoblad: 65G8GN, 65G9GS, 65G8HN & 65G9HS

Driving range belägen i vattnet

Undersökning	Biotopkartering av stränderna vid Edsviken		Organisation	Sollentuna Kommun	
Sjönamn	Edsviken	Sjönummer	(X) 659024	(Y) 162417	
Fjärranalys: källa	99804-A*17*1516 stråk 13 & 14 99804-A*16*1129 stråk 14,15 & 16		källans datum	990710	
tolkare	Anna-Karin Tidbeck		tolkat datum	090713	

Fält: datum	090714 t.o.m 090716	inventerare	Anna-Karin Tidbeck
--------------------	---------------------	--------------------	--------------------

Andel fältkollad ö. vat. (tiondelar)	0,4	Andel fältkollad u. vat.	0,6
---	-----	---------------------------------	-----

Ekoblad	*	Sträcka nummer	22	Längd m	840	Hör till en ö (x)	-
----------------	---	-----------------------	----	----------------	-----	--------------------------	---

Vegetationstyp (tolkad)	3	2 GOVS, OV	1
--------------------------------	---	------------	---

Vegetationstyp bredd	5 m	Öppet vatten utanför?	Ja	Medeldjup utkant	2-4 m
-----------------------------	-----	------------------------------	----	-------------------------	-------

Vegetationstyp (fält)	3	2 GOVS, OV	1
------------------------------	---	------------	---

Vegetationstyp bredd	3 m	Öppet vatten utanför?	Ja
-----------------------------	-----	------------------------------	----

Vattenvegetation (dominerande - sätt X till höger)

Täckning totalt 40 %

Rotade o/e amfibiska övervattensv

Trädalger

Flytbladsväxter o/e friflytande

Övriga påväxtalger

Undervattensväxter m hela blad

Rosettväxter

Undervattensväxter m fingrenade blad
exkl kransalger

Vitmossor

Kransalger

Övriga mossor, kuddlika

**Bete har påverkat / "tryckt ut"
vattenvegetationen (x)**

Övriga mossor, ej kuddlika

Arter, exempel:

--

Bottensubstrat	Grovdetritus	2
	Findetritus	2
	"Lera" (<0,02 mm)	
	Sand	2

Grus	3
Sten	2
Block	2
Häll	

Element	Tolk	Fält		Tolk	Fält		Tolk	Fält
Död ved (0-3)	-	2	Hamn			Utlopp		
Utfyllnad			Badplats			Damm		
Muddrat			Båtramp			Inlopp v-drag		
Luftledning			Avloppsrör			Inlopp diken		
Brygga			Vattenuttag					

Övrigt * Ekoblad: 65G8GN, 65G9GS, 65G8HN & 65G9HS

Undersökning	Biotopkartering av stränderna vid Edsviken		Organisation	Sollentuna Kommun	
Sjönamn	Edsviken	Sjönummer	(X) 659024	(Y) 162417	
Fjärranalys: källa	99804-A*17*1516 stråk 13 & 14 99804-A*16*1129 stråk 14,15 & 16		källans datum	990710	
tolkare	Anna-Karin Tidbeck		tolkat datum	090713	

Fält: datum	090714 t.o.m 090716	inventerare	Anna-Karin Tidbeck
--------------------	---------------------	--------------------	--------------------

Andel fältkollad ö. vat. (tiondelar)	0,8 t.o.m 1,0	Andel fältkollad u. vat.	0,3 t.o.m. 0,6
---	---------------	---------------------------------	----------------

Ekoblad	*	Sträcka nummer	23	Längd m	265	Hör till en ö (x)	-
----------------	---	-----------------------	----	----------------	-----	--------------------------	---

Vegetationstyp (tolkad)	3 TOVS	2 OV	1
--------------------------------	--------	------	---

Vegetationstyp bredd	10 m	Öppet vatten utanför?	Ja	Medeldjup utkant	2-4 m
-----------------------------	------	------------------------------	----	-------------------------	-------

Vegetationstyp (fält)	3 TOVS	2 OV	1
------------------------------	--------	------	---

Vegetationstyp bredd	10 m	Öppet vatten utanför?	Ja
-----------------------------	------	------------------------------	----

Vattenvegetation (dominerande - sätt X till höger)

Täckning totalt 80 %

Rotade o/e amfibiska övervattensv

Trådalger

Flytbladsväxter o/e friflytande

Övriga påväxtalger

Undervattensväxter m hela blad

Rosettväxter

Undervattensväxter m fingrenade blad
exkl kransalger

Vitmossor

Kransalger

Övriga mossor, kuddlika

**Bete har påverkat / "tryckt ut"
vattenvegetationen (x)**

Övriga mossor, ej kuddlika

Arter, exempel: Vass, Hundkex & Älggräs

Bottensubstrat	Grovdetritus	2	Grus	2
	Findetritus	2	Sten	2
	"Lera" (<0,02 mm)	2	Block	2
	Sand	2	Häll	2

Element	Tolk	Fält		Tolk	Fält		Tolk	Fält
Död ved (0-3)			Hamn			Utlopp		
Utfyllnad			Badplats			Damm		
Muddrat			Båtramp			Inlopp v-drag		
Luftledning			Avloppsrör			Inlopp diken		
Brygga			Vattenuttag					

Övrigt * Ekoblad: 65G8GN, 65G9GS, 65G8HN & 65G9HS

Undersökning	Biotopkartering av stränderna vid Edsviken		Organisation	Sollentuna Kommun	
Sjönamn	Edsviken	Sjönummer	(X) 659024	(Y) 162417	
Fjärranalys: källa	99804-A*17*1516 stråk 13 & 14 99804-A*16*1129 stråk 14,15 & 16		källans datum	990710	
tolkare	Anna-Karin Tidbeck		tolkat datum	090713	
Fält: datum	090714 t.o.m 090716		inventerare	Anna-Karin Tidbeck	
Andel fältkollad ö. vat. (tiondelar)	0,8 - 1,0		Andel fältkollad u. vat.	0,3 - 0,6	
Ekoblad *	Sträcka nummer	24	Längd m		Hör till en ö (x) -
Vegetationstyp (tolkad)	3 TOVS	2 GO & OV	1		
Vegetationstyp bredd	5 - 10 m	Öppet vatten utanför?	Ja	Medeldjup utkant	2-4 m
Vegetationstyp (fält)	3 TOVS	2 GO & OV	1 GOVS		
Vegetationstyp bredd	15 m	Öppet vatten utanför?	Ja		
Vattenvegetation (dominerande - sätt X till höger)			Täckning totalt	50 %	
Rotade o/e amfibiska övervattensv	3	X	Trådalger	2	
Flytbladsväxter o/e friflytande			Övriga påväxtalger	2	
Undervattensväxter m hela blad			Rosettväxter		
Undervattensväxter m fingrenade blad exkl kransalger	1		Vitmossor		
Kransalger			Övriga mossor, kuddlika		
Bete har påverkat / "tryckt ut" vattenvegetationen (x)	-		Övriga mossor, ej kuddlika		
Arter, exempel:	Vass, Säv, Svärdsliilja, Borstnate, Älggräs & Hornsärv				
Bottensubstrat	Grovdetritus	2	Grus	3	

Undersökning	Biotopkartering av stränderna vid Edsviken		Organisation	Sollentuna Kommun	
Sjönamn	Edsviken	Sjönummer	(X) 659024	(Y) 162417	
Fjärranalys: källa	99804-A*17*1516 stråk 13 & 14 99804-A*16*1129 stråk 14,15 &16		källans datum	990710	
tolkare	Anna-Karin Tidbeck		tolkat datum	090713	

Fält: datum 090714 t.o.m 090716 **inventerare** Anna-Karin Tidbeck

Andel fältkollad ö. vat. (tiondelar) 0,8 **Andel fältkollad u. vat.** 0,3 - 0,6

Ekoblad * **Sträcka nummer** 25 **Längd m** 520 **Hör till en ö (x)** -

Vegetationstyp (tolkad) 3 TOVS 2 GO & OV 1

Vegetationstyp bredd 5 - 10 m **Öppet vatten utanför?** Ja **Medeldjup utkant** 2-4 m

Vegetationstyp (fält) 3 TOVS 2 GO & OV 1 GOVS

Vegetationstyp bredd 5 m **Öppet vatten utanför?** Ja

Vattenvegetation (dominerande - sätt X till höger) **Täckning totalt** 50 %

Rotade o/e amfibiska övervattensv 2 X

Trådalger 2

Flytbladsväxter o/e friflytande

Övriga påväxtalger 2

Undervattensväxter m hela blad

Rosettväxter

Undervattensväxter m fingrenade blad
exkl kransalger

Vitmossor

Kransalger

Övriga mossor, kuddlika

Bete har påverkat / "tryckt ut" vattenvegetationen (x) -

Övriga mossor, ej kuddlika

Arter, exempel: Vass, Säv & Grönslick

Bottensubstrat	Grovdetritus	2	Grus	2
	Findetritus	2	Sten	3
	"Lera" (<0,02 mm)		Block	2
	Sand	2	Häll	

Element	Tolk	Fält		Tolk	Fält		Tolk	Fält
Död ved (0-3)	-	2	Hamn	4	4	Utlopp		
Utfyllnad			Badplats			Damm		
Muddrat			Båtramp			Inlopp v-drag		
Luftledning			Avloppsrör			Inlopp diken		
Brygga	2	2	Vattenuttag					

Övrigt * Ekoblad: 65G8GN, 65G9GS, 65G8HN & 65G9HS

Undersökning	Biotopkartering av stränderna vid Edsviken		Organisation	Sollentuna Kommun		
Sjönamn	Edsviken	Sjönummer	X 659024	Y	162417	
Fjärranalys: källa	99804-A*17*1516 stråk 13 & 14 99804-A*16*1129 stråk 14,15 &16		källans datum	990710		
tolkare	Anna-Karin Tidbeck		tolkat datum	090713		
Fält: datum	090714 - 090716	inventerare	Anna-Karin Tidbeck		Längd m	565
Ekoblad	*	Sträcka nummer	1	Andel fältkollad	0,8 (tiondelar)	
Omgivning (tolkad)	3 BL	2 BA, H & A	1			
Omgivning (fält)	3 BL	2 BA, H & A	1			
Omgivning dominerande marktyp	BL		Hör till en ö	-		
Närmiljö (tolkad)	3 S3	2 S4	1			
Närmiljö (fält)	3 S3	2 S4	1			
Närmiljö dominerande marktyp	S4		Dom. träd	Gran & Björk		
Mängd död ved (1-5)	3	<--Obs! klass 1-5!	Källpåverkat (x)	-	Vattennära zon 0-3	0
Blockigt (0-3)	3	Stenigt (0-3)	3	Sandigt (0-3)	3	
Skyddszon	"Artificiell" mark			Skogsmark		
(tolkad) bredd		marktyp		bredd		
(fält) bredd		marktyp		bredd		
Brant strand (J/N)	J		Buskskikt (0-3)	0		
Element	Tolk	Fält	Tolk	Fält	Tolk	Fält
Utfyllnad (x)	-	x	Torvtäkt (x)		Brink / nipa / skredärr	
Översvämningsskydd (x)			Damm (x)			
Lämplighet för friluftsliv (0-3)	3					
Tillgänglighet för friluftsliv (0-3)	3					

Övrigt: * Ekoblad: 65G8GN, 65G9GS, 65G8HN & 65G9HS

Undersökning	Biotopkartering av stränderna vid Edsviken		Organisation	Sollentuna Kommun		
Sjönamn	Edsviken		Sjönummer	X 659024	Y 162417	
Fjärranalys: källa	99804-A*17*1516 stråk 13 & 14 99804-A*16*1129 stråk 14,15 & 16		källans datum	990710		
tolkare	Anna-Karin Tidbeck		tolkat datum	090713		
Fält: datum	090714 - 090716	inventerare	Anna-Karin Tidbeck		Längd m	970
Ekoblad	*	Sträcka nummer	2	Andel fältkollad	0,8 (tiondelar)	
Omgivning (tolkad)	3 A	2 BL	1			
Omgivning (fält)	3 A	2 BL	1			
Omgivning dominerande marktyp	A		Hör till en ö	-		
Närmiljö (tolkad)	3 A	2 BL	1			
Närmiljö (fält)	3 A	2 BL	1			
Närmiljö dominerande marktyp	A		Dom. träd	Gran & Björk		
Mängd död ved (1-5)	3	<--Obs! klass 1-5!	Källpåverkat (x)	X	Vattennära zon 0-3	0
Blockigt (0-3)	2	Stenigt (0-3)	2	Sandigt (0-3)	3	
Skyddszon	"Artificiell" mark			Skogsmark		
(tolkad) bredd		marktyp		bredd		
(fält) bredd		marktyp		bredd		
Brant strand (J/N)	J		Buskskikt (0-3)	0		
Element	Tolk	Fält	Tolk	Fält	Tolk	Fält
Utfyllnad (x)	-	x	Torvtäkt (x)		Brink / nipa / skredärr	
Översvämningsskydd (x)			Damm (x)			
Lämplighet för friluftsliv (0-3)	3					
Tillgänglighet för friluftsliv (0-3)	2					
Övrigt:	* Ekoblad: 65G8GN, 65G9GS, 65G8HN & 65G9HS					

Undersökning Organisation

Sjönamn Sjönummer

Fjärranalys: källa
 källans datum
 tolkare tolkat datum

Fält: datum inventerare Längd m

Ekoblad Sträcka nummer Andel fältkollad (tiondelar)

Omgivning (tolkad)

Omgivning (fält)

Omgivning dominerande marktyp Hör till en ö

Närmiljö (tolkad)

Närmiljö (fält)

Närmiljö dominerande marktyp Dom. träd

Mängd död ved (1-5) <--Obs! klass 1-5! Källpåverkat (x) Vattennära zon 0-3

Blockigt (0-3) Stenigt (0-3) Sandigt (0-3)

Skyddszon "Artificiell" mark Skogsmark
 (tolkad) bredd marktyp bredd marktyp
 (fält) bredd marktyp bredd marktyp

Brant strand (J/N) Buskskikt (0-3)

Element	Tolk	Fält	Tolk	Fält	Tolk	Fält
Utfyllnad (x)		Torvtäkt (x)		Brink / nipa / skredärr		
Översvämningsskydd (x)		Damm (x)				

Lämplighet för friluftsliv (0-3)

Tillgänglighet för friluftsliv (0-3)

Övrigt: * Ekoblad: 65G8GN, 65G9GS, 65G8HN & 65G9HS

Undersökning Organisation

Sjönamn Sjönummer X Y

Fjärranalys: källa
 källans datum
tolkare tolkat datum

Fält: datum inventerare Längd m

Ekoblad Sträcka nummer Andel fältkollad (tiondelar)

Omgivning (tolkad)	3	A	2	H & BL	1
Omgivning (fält)	3	A	2	H & BL	1

Omgivning dominerande marktyp Hör till en ö

Närmiljö (tolkad)	3	S4	2	A1	1
Närmiljö (fält)	3	S4	2	A1	1

Närmiljö dominerande marktyp Dom. träd

Mängd död ved (1-5) <--Obs! klass 1-5! Källpåverkat (x) Vattennära zon 0-3

Blockigt (0-3) Stenigt (0-3) Sandigt (0-3)

Skyddszon	"Artificiell" mark				Skogsmark			
(tolkad) bredd	<input type="text"/>	marktyp	<input type="text"/>	bredd	<input type="text"/>	marktyp	<input type="text"/>	
(fält) bredd	<input type="text"/>	marktyp	<input type="text"/>	bredd	<input type="text"/>	marktyp	<input type="text"/>	

Brant strand (J/N) Buskskikt (0-3)

Element	Tolk	Fält	Tolk	Fält	Tolk	Fält
Utfyllnad (x)	-	x				
Översvämningsskydd (x)						

Lämplighet för friluftsliv (0-3)

Tillgänglighet för friluftsliv (0-3)

Övrigt: * Ekoblad: 65G8GN, 65G9GS, 65G8HN & 65G9HS

Undersökning	Biotopkartering av stränderna vid Edsviken		Organisation	Sollentuna Kommun		
Sjönamn	Edsviken	Sjönummer	X 659024	Y	162417	
Fjärranalys: källa	99804-A*17*1516 stråk 13 & 14 99804-A*16*1129 stråk 14,15 &16		källans datum	990710		
tolkare	Anna-Karin Tidbeck		tolkat datum	090713		
Fält: datum	090714 - 090716	inventerare	Anna-Karin Tidbeck		Längd m	285
Ekoblad	*	Sträcka nummer	5	Andel fältkollad	0,8 (tiondelar)	
Omgivning (tolkad)	3 BL	2 BA, H & A	1			
Omgivning (fält)	3 BL	2 BA, H & A	1			
Omgivning dominerande marktyp	BL		Hör till en ö	-		
Närmiljö (tolkad)	3 S4	2 A2 & A4	1			
Närmiljö (fält)	3 S4	2 A2 & A4	1			
Närmiljö dominerande marktyp	S4		Dom. träd	Al		
Mängd död ved (1-5)	5	<--Obs! klass 1-5!	Källpåverkat (x)	-	Vattennära zon 0-3	0
Blockigt (0-3)	3	Stenigt (0-3)	3	Sandigt (0-3)	3	
Skyddszon	"Artificiell" mark			Skogsmark		
(tolkad) bredd		marktyp		bredd		
(fält) bredd		marktyp		bredd		
Brant strand (J/N)	J		Buskskikt (0-3)	0		
Element	Tolk	Fält	Tolk	Fält	Tolk	Fält
Utfyllnad (x)	-	x	Torvtäkt (x)		Brink / nipa / skredärr	
Översvämningsskydd (x)			Damm (x)			
Lämplighet för friluftsliv (0-3)	3					
Tillgänglighet för friluftsliv (0-3)	3					

Övrigt: * Ekoblad: 65G8GN, 65G9GS, 65G8HN & 65G9HS

Undersökning	Biotopkartering av stränderna vid Edsviken		Organisation	Sollentuna Kommun		
Sjönamn	Edsviken		Sjönummer	X 659024	Y 162417	
Fjärranalys: källa	99804-A*17*1516 stråk 13 & 14 99804-A*16*1129 stråk 14,15 &16		källans datum	990710		
tolkare	Anna-Karin Tidbeck		tolkat datum	090713		
Fält: datum	090714 - 090716	inventerare	Anna-Karin Tidbeck		Längd m	790
Ekoblad	*	Sträcka nummer	6	Andel fältkollad	0,6 (tiondelar)	
Omgivning (tolkad)	3 Ö	2 BL, H & A	1			
Omgivning (fält)	3 Ö	2 BL, H & A	1			
Omgivning dominerande marktyp	Ö		Hör till en ö	-		
Närmiljö (tolkad)	3 S4	2 A5, A1 & S4	1			
Närmiljö (fält)	3 S4	2 A5, A1 & S4	1			
Närmiljö dominerande marktyp	S4		Dom. träd	Al		
Mängd död ved (1-5)	2	<small><--Obs! klass 1-5!</small>	Källpåverkat (x)	X	Vattennära zon 0-3	2
Blockigt (0-3)	2	Stenigt (0-3)	3	Sandigt (0-3)	3	
Skyddszon	<i>"Artificiell" mark</i>			<i>Skogsmark</i>		
(tolkad) bredd		marktyp		bredd		
(fält) bredd		marktyp		bredd		
Brant strand (J/N)	J		Buskskikt (0-3)	0		
Element	Tolk	Fält	Tolk	Fält	Tolk	Fält
Utfyllnad (x)	-	x	Torvtäkt (x)		Brink / nipa / skredärr	
Översvämningsskydd (x)			Damm (x)			
Lämplighet för friluftsliv (0-3)	3					
Tillgänglighet för friluftsliv (0-3)	3					
Övrigt:	* Ekoblad: 65G8GN, 65G9GS, 65G8HN & 65G9HS					

Undersökning	Biotopkartering av stränderna vid Edsviken		Organisation	Sollentuna Kommun		
Sjönamn	Edsviken		Sjönummer	X 659024	Y 162417	
Fjärranalys: källa	99804-A*17*1516 stråk 13 & 14 99804-A*16*1129 stråk 14,15 &16		källans datum	990710		
tolkare	Anna-Karin Tidbeck		tolkat datum	090713		
Fält: datum	090714 - 090716	inventerare	Anna-Karin Tidbeck		Längd m	825
Ekoblad	*	Sträcka nummer	7	Andel fältkollad	0,5 (tiondelar)	
Omgivning (tolkad)	3 A	2 H & BL	1			
Omgivning (fält)	3 A	2 H & BL	1			
Omgivning dominerande marktyp	A		Hör till en ö	-		
Närmiljö (tolkad)	3 S3	2 S4	1			
Närmiljö (fält)	3 S3	2 S4	1			
Närmiljö dominerande marktyp	S3		Dom. träd	Tall		
Mängd död ved (1-5)	3	<--Obs! klass 1-5!	Källpåverkat (x)	X	Vattennära zon 0-3	0
Blockigt (0-3)	3	Stenigt (0-3)	3	Sandigt (0-3)	3	
Skyddszon	"Artificiell" mark			Skogsmark		
(tolkad) bredd		marktyp		bredd		
(fält) bredd		marktyp		bredd		
Brant strand (J/N)	J		Buskskikt (0-3)	0		
Element	Tolk	Fält	Tolk	Fält	Tolk	Fält
Utfyllnad (x)	-	x	Torvtäkt (x)		Brink / nipa / skredärr	
Översvämningsskydd (x)			Damm (x)			
Lämplighet för friluftsliv (0-3)	2					
Tillgänglighet för friluftsliv (0-3)	2					
Övrigt:	* Ekoblad: 65G8GN, 65G9GS, 65G8HN & 65G9HS					

Undersökning Organisation

Sjönamn Sjönummer

Fjärranalys: källa
 källans datum
tolkare tolkat datum

Fält: datum inventerare Längd m

Ekoblad Sträcka nummer Andel fältkollad (tiondelar)

Omgivning (tolkad)	3	A	2	Ö, BI & S4	1
Omgivning (fält)	3	A	2	Ö, BI & S4	1

Omgivning dominerande marktyp Hör till en ö

Närmiljö (tolkad)	3	S4	2	A2	1
Närmiljö (fält)	3	S4	2	A2	1

Närmiljö dominerande marktyp Dom. träd

Mängd död ved (1-5) <--Obs! klass 1-5! Källpåverkat (x) Vattennära zon 0-3

Blockigt (0-3) Stenigt (0-3) Sandigt (0-3)

Skyddszon	"Artificiell" mark				Skogsmark			
	bredd	marktyp	bredd	marktyp	bredd	marktyp	bredd	marktyp
(tolkad)	<input type="text"/>	<input type="text"/>	<input type="text"/>	<input type="text"/>	<input type="text"/>	<input type="text"/>	<input type="text"/>	<input type="text"/>
(fält)	<input type="text"/>	<input type="text"/>	<input type="text"/>	<input type="text"/>	<input type="text"/>	<input type="text"/>	<input type="text"/>	<input type="text"/>

Brant strand (J/N) Buskskikt (0-3)

Element	Tolk	Fält	Tolk	Fält	Tolk	Fält
Utfyllnad (x)	-	x				
Översvämningsskydd (x)						

Lämplighet för friluftsliv (0-3)

Tillgänglighet för friluftsliv (0-3)

Övrigt: * Ekoblad: 65G8GN, 65G9GS, 65G8HN & 65G9HS

Undersökning	Biotopkartering av stränderna vid Edsviken		Organisation	Sollentuna Kommun		
Sjönamn	Edsviken	Sjönummer	X 659024	Y	162417	
Fjärranalys: källa	99804-A*17*1516 stråk 13 & 14 99804-A*16*1129 stråk 14,15 &16		källans datum	990710		
tolkare	Anna-Karin Tidbeck		tolkat datum	090713		
Fält: datum	090714 - 090716	inventerare	Anna-Karin Tidbeck		Längd m	680
Ekoblad	*	Sträcka nummer	9	Andel fältkollad	0,8 (tiondelar)	
Omgivning (tolkad)	3 A	2 Ö & BL	1			
Omgivning (fält)	3 A	2 Ö & BL	1			
Omgivning dominerande marktyp	A		Hör till en ö	-		
Närmiljö (tolkad)	3 A4	2	1			
Närmiljö (fält)	3 A4	2	1			
Närmiljö dominerande marktyp	A4		Dom. träd	Gran & Björk		
Mängd död ved (1-5)	3	<--Obs! klass 1-5!	Källpåverkat (x)	-	Vattennära zon 0-3	0
Blockigt (0-3)	3	Stenigt (0-3)	3	Sandigt (0-3)	3	
Skyddszon	"Artificiell" mark			Skogsmark		
(tolkad) bredd		marktyp		bredd		
(fält) bredd		marktyp		bredd		
Brant strand (J/N)	J		Buskskikt (0-3)	0		
Element	Tolk	Fält	Tolk	Fält	Tolk	Fält
Utfyllnad (x)	-	x	Torvtäkt (x)		Brink / nipa / skredärr	
Översvämningsskydd (x)			Damm (x)			
Lämplighet för friluftsliv (0-3)	3					
Tillgänglighet för friluftsliv (0-3)	3					

Övrigt: * Ekoblad: 65G8GN, 65G9GS, 65G8HN & 65G9HS

Undersökning	Biotopkartering av stränderna vid Edsviken		Organisation	Sollentuna Kommun		
Sjönamn	Edsviken	Sjönummer	X 659024	Y	162417	
Fjärranalys: källa	99804-A*17*1516 stråk 13 & 14 99804-A*16*1129 stråk 14,15 & 16		källans datum	990710		
tolkare	Anna-Karin Tidbeck		tolkat datum	090713		
Fält: datum	090714 - 090716	inventerare	Anna-Karin Tidbeck		Längd m	1050
Ekoblad	*	Sträcka nummer	10	Andel fältkollad	0,8 (tiondelar)	
Omgivning (tolkad)	3 A	2 H, BL & Ö	1			
Omgivning (fält)	3 A	2 H, BL & Ö	1			
Omgivning dominerande marktyp	A		Hör till en ö	-		
Närmiljö (tolkad)	3 S4	2	1			
Närmiljö (fält)	3 S4	2 A5	1			
Närmiljö dominerande marktyp	S4		Dom. träd	Gran & Björk		
Mängd död ved (1-5)	3	<--Obs! klass 1-5!	Källpåverkat (x)	-	Vattennära zon 0-3	0
Blockigt (0-3)	3	Stenigt (0-3)	3	Sandigt (0-3)	3	
Skyddszon	"Artificiell" mark			Skogsmark		
(tolkad) bredd		marktyp		bredd		
(fält) bredd		marktyp		bredd		
Brant strand (J/N)	J		Buskskikt (0-3)	0		
Element	Tolk	Fält	Tolk	Fält	Tolk	Fält
Utfyllnad (x)	-	x	Torvtäkt (x)		Brink / nipa / skredärr	
Översvämningsskydd (x)			Damm (x)			
Lämplighet för friluftsliv (0-3)	3					
Tillgänglighet för friluftsliv (0-3)	3					
Övrigt:	* Ekoblad: 65G8GN, 65G9GS, 65G8HN & 65G9HS					

Undersökning	Biotopkartering av stränderna vid Edsviken		Organisation	Sollentuna Kommun		
Sjönamn	Edsviken		Sjönummer	X 659024	Y 162417	
Fjärranalys: källa	99804-A*17*1516 stråk 13 & 14 99804-A*16*1129 stråk 14,15 &16		källans datum	990710		
tolkare	Anna-Karin Tidbeck		tolkat datum	090713		
Fält: datum	090714 - 090716	inventerare	Anna-Karin Tidbeck		Längd m	2155
Ekoblad	*	Sträcka nummer	11	Andel fältkollad	1,0 (tiondelar)	
Omgivning (tolkad)	3 A	2 BL	1			
Omgivning (fält)	3 A	2 BL	1			
Omgivning dominerande marktyp	A		Hör till en ö	-		
Närmiljö (tolkad)	3 A4	2	1			
Närmiljö (fält)	3 A4	2	1			
Närmiljö dominerande marktyp	A4		Dom. träd	Gran & Björk		
Mängd död ved (1-5)	5	<--Obs! klass 1-5!	Källpåverkat (x)	-	Vattennära zon 0-3	0
Blockigt (0-3)	3	Stenigt (0-3)	3	Sandigt (0-3)	3	
Skyddszon	"Artificiell" mark			Skogsmark		
(tolkad) bredd		marktyp		bredd		
(fält) bredd		marktyp		bredd		
Brant strand (J/N)	J		Buskskikt (0-3)	0		
Element	Tolk	Fält	Tolk	Fält	Tolk	Fält
Utfyllnad (x)	-	x	Torvtäkt (x)		Brink / nipa / skredärr	
Översvämningsskydd (x)			Damm (x)			
Lämplighet för friluftsliv (0-3)	0					
Tillgänglighet för friluftsliv (0-3)	0					

Övrigt: * Ekoblad: 65G8GN, 65G9GS, 65G8HN & 65G9HS

Undersökning Organisation

Sjönamn Sjönummer

Fjärranalys: källa
 källans datum
tolkare tolkat datum

Fält: datum inventerare Längd m

Ekoblad Sträcka nummer Andel fältkollad

Omgivning (tolkad)

Omgivning (fält)

Omgivning dominerande marktyp Hör till en ö

Närmiljö (tolkad)

Närmiljö (fält)

Närmiljö dominerande marktyp Dom. träd

Mängd död ved (1-5) <--Obs! klass 1-5! Källpåverkat (x) Vattennära zon 0-3

Blockigt (0-3) Stenigt (0-3) Sandigt (0-3)

Skyddszon *"Artificiell" mark* *Skogsmark*
(tolkad) bredd marktyp bredd marktyp
(fält) bredd marktyp bredd marktyp

Brant strand (J/N) Buskskikt (0-3)

Element	Tolk	Fält	Tolk	Fält	Tolk	Fält
Utfyllnad (x)	-	x	Torvtäkt (x)		Brink / nipa / skredärr	
Översvämningsskydd (x)			Damm (x)			

Lämplighet för friluftsliv (0-3)

Tillgänglighet för friluftsliv (0-3)

Övrigt: * Ekoblad: 65G8GN, 65G9GS, 65G8HN & 65G9HS

Undersökning	Biotopkartering av stränderna vid Edsviken		Organisation	Sollentuna Kommun		
Sjönamn	Edsviken	Sjönummer	X 659024	Y	162417	
Fjärranalys: källa	99804-A*17*1516 stråk 13 & 14 99804-A*16*1129 stråk 14,15 & 16		källans datum	990710		
tolkare	Anna-Karin Tidbeck		tolkat datum	090713		
Fält: datum	090714 - 090716	inventerare	Anna-Karin Tidbeck		Längd m	600
Ekoblad	*	Sträcka nummer	13	Andel fältkollad	1,0 (tiondelar)	
Omgivning (tolkad)	3 BL	2 BA, H & A	1			
Omgivning (fält)	3 BL	2 BA, H & A	1			
Omgivning dominerande marktyp	BL		Hör till en ö	-		
Närmiljö (tolkad)	3 S3	2 S4	1			
Närmiljö (fält)	3 S3	2 S4	1			
Närmiljö dominerande marktyp	S4		Dom. träd	Tall		
Mängd död ved (1-5)	3	<--Obs! klass 1-5!	Källpåverkat (x)	-	Vattennära zon 0-3	0
Blockigt (0-3)	3	Stenigt (0-3)	3	Sandigt (0-3)	3	
Skyddszon	"Artificiell" mark			Skogsmark		
(tolkad) bredd		marktyp		bredd		
(fält) bredd		marktyp		bredd		
Brant strand (J/N)	J		Buskskikt (0-3)	0		
Element	Tolk	Fält	Tolk	Fält	Tolk	Fält
Utfyllnad (x)	-	x	Torvtäkt (x)		Brink / nipa / skredärr	
Översvämningsskydd (x)			Damm (x)			
Lämplighet för friluftsliv (0-3)	3					
Tillgänglighet för friluftsliv (0-3)	3					

Övrigt: * Ekoblad: 65G8GN, 65G9GS, 65G8HN & 65G9HS

Undersökning	Biotopkartering av stränderna vid Edsviken		Organisation	Sollentuna Kommun		
Sjönamn	Edsviken		Sjönummer	X 659024	Y 162417	
Fjärranalys: källa	99804-A*17*1516 stråk 13 & 14 99804-A*16*1129 stråk 14,15 & 16		källans datum	990710		
tolkare	Anna-Karin Tidbeck		tolkat datum	090713		
Fält: datum	090714 - 090716	inventerare	Anna-Karin Tidbeck		Längd m	1480
Ekoblad	*	Sträcka nummer	14	Andel fältkollad	0,8 (tiondelar)	
Omgivning (tolkad)	3 BL	2 BA, H & A	1			
Omgivning (fält)	3 BL	2 BA, H & A	1			
Omgivning dominerande marktyp	BL		Hör till en ö	-		
Närmiljö (tolkad)	3 S3	2 S4	1			
Närmiljö (fält)	3 S3	2 S4	1			
Närmiljö dominerande marktyp	S4		Dom. träd	Gran & Björk		
Mängd död ved (1-5)	3	<--Obs! klass 1-5!	Källpåverkat (x)	X	Vattennära zon 0-3	0
Blockigt (0-3)	3	Stenigt (0-3)	3	Sandigt (0-3)	3	
Skyddszon	"Artificiell" mark			Skogsmark		
(tolkad) bredd		marktyp		bredd		
(fält) bredd		marktyp		bredd		
Brant strand (J/N)	J		Buskskikt (0-3)	0		
Element	Tolk	Fält	Tolk	Fält	Tolk	Fält
Utfyllnad (x)		Torvtäkt (x)		Brink / nipa / skredärr		
Översvämningsskydd (x)		Damm (x)				
Lämplighet för friluftsliv (0-3)	3					
Tillgänglighet för friluftsliv (0-3)	3					

Övrigt: * Ekoblad: 65G8GN, 65G9GS, 65G8HN & 65G9HS

Undersökning	Biotopkartering av stränderna vid Edsviken		Organisation	Sollentuna Kommun		
Sjönamn	Edsviken	Sjönummer	X 659024	Y	162417	
Fjärranalys: källa	99804-A*17*1516 stråk 13 & 14 99804-A*16*1129 stråk 14,15 &16		källans datum	990710		
tolkare	Anna-Karin Tidbeck		tolkat datum	090713		
Fält: datum	090714 - 090716	inventerare	Anna-Karin Tidbeck		Längd m	1600
Ekoblad	*	Sträcka nummer	15	Andel fältkollad	1,0 (tiondelar)	
Omgivning (tolkad)	3 Ö	2 A, L & BL	1			
Omgivning (fält)	3 Ö	2 A, L & BL	1			
Omgivning dominerande marktyp	Ö		Hör till en ö	-		
Närmiljö (tolkad)	3 S4	2 S3	1			
Närmiljö (fält)	3 S4	2 S3	1			
Närmiljö dominerande marktyp	S4		Dom. träd	Al		
Mängd död ved (1-5)	2	<--Obs! klass 1-5!	Källpåverkat (x)	X	Vattennära zon 0-3	1
Blockigt (0-3)	3	Stenigt (0-3)	3	Sandigt (0-3)	3	
Skyddszon	"Artificiell" mark			Skogsmark		
(tolkad) bredd		marktyp		bredd		
(fält) bredd		marktyp		bredd		
Brant strand (J/N)	J		Buskskikt (0-3)	0		
Element	Tolk	Fält	Tolk	Fält	Tolk	Fält
Utfyllnad (x)	-	x	Torvtäkt (x)		Brink / nipa / skredärr	
Översvämningsskydd (x)			Damm (x)			
Lämplighet för friluftsliv (0-3)	3					
Tillgänglighet för friluftsliv (0-3)	3					

Övrigt: * Ekoblad: 65G8GN, 65G9GS, 65G8HN & 65G9HS

Undersökning Organisation

Sjönamn Sjönummer X Y

Fjärranalys: källa
 källans datum
tolkare tolkat datum

Fält: datum inventerare Längd m

Ekoblad Sträcka nummer Andel fältkollad (tiondelar)

Omgivning (tolkad)

Omgivning (fält)

Omgivning dominerande marktyp Hör till en ö

Närmiljö (tolkad)

Närmiljö (fält)

Närmiljö dominerande marktyp Dom. träd

Mängd död ved (1-5) <--Obs! klass 1-5! Källpåverkat (x) Vattennära zon 0-3

Blockigt (0-3) Stenigt (0-3) Sandigt (0-3)

Skyddszon *"Artificiell" mark* *Skogsmark*
(tolkad) bredd marktyp bredd marktyp
(fält) bredd marktyp bredd marktyp

Brant strand (J/N) Buskskikt (0-3)

Element	Tolk	Fält	Tolk	Fält	Tolk	Fält
Utfyllnad (x)	-	x	Torvtäkt (x)		Brink / nipa / skredärr	
Översvämningsskydd (x)		Damm (x)				

Lämplighet för friluftsliv (0-3)

Tillgänglighet för friluftsliv (0-3)

Övrigt: * Ekoblad: 65G8GN, 65G9GS, 65G8HN & 65G9HS

Undersökning	Biotopkartering av stränderna vid Edsviken		Organisation	Sollentuna Kommun		
Sjönamn	Edsviken	Sjönummer	X 659024	Y	162417	
Fjärranalys: källa	99804-A*17*1516 stråk 13 & 14 99804-A*16*1129 stråk 14,15 & 16		källans datum	990710		
tolkare	Anna-Karin Tidbeck		tolkat datum	090713		
Fält: datum	090714 - 090716	inventerare	Anna-Karin Tidbeck		Längd m	965
Ekoblad	*	Sträcka nummer	17	Andel fältkollad	0,5 (tiondelar)	
Omgivning (tolkad)	3 BL	2 BA, H & A	1			
Omgivning (fält)	3 BL	2 BA, H & A	1			
Omgivning dominerande marktyp	BL		Hör till en ö	-		
Närmiljö (tolkad)	3 S3	2 S4 & A4	1			
Närmiljö (fält)	3 S3	2 S4 & A4	1			
Närmiljö dominerande marktyp	S3		Dom. träd	Gran & Björk		
Mängd död ved (1-5)	4	<--Obs! klass 1-5!	Källpåverkat (x)	-	Vattennära zon 0-3	0
Blockigt (0-3)	3	Stenigt (0-3)	3	Sandigt (0-3)	3	
Skyddszon	"Artificiell" mark			Skogsmark		
(tolkad) bredd		marktyp		bredd		
(fält) bredd		marktyp		bredd		
Brant strand (J/N)	J		Buskskikt (0-3)	0		
Element	Tolk	Fält	Tolk	Fält	Tolk	Fält
Utfyllnad (x)		Torvtäkt (x)		Brink / nipa / skredärr		
Översvämningsskydd (x)		Damm (x)				
Lämplighet för friluftsliv (0-3)	3					
Tillgänglighet för friluftsliv (0-3)	3					

Övrigt: * Ekoblad: 65G8GN, 65G9GS, 65G8HN & 65G9HS

Undersökning	Biotopkartering av stränderna vid Edsviken		Organisation	Sollentuna Kommun		
Sjönamn	Edsviken	Sjönummer	X 659024	Y	162417	
Fjärranalys: källa	99804-A*17*1516 stråk 13 & 14 99804-A*16*1129 stråk 14,15 &16		källans datum	990710		
tolkare	Anna-Karin Tidbeck		tolkat datum	090713		
Fält: datum	090714 - 090716	inventerare	Anna-Karin Tidbeck		Längd m	1130
Ekoblad	*	Sträcka nummer	18	Andel fältkollad	0,8 (tiondelar)	
Omgivning (tolkad)	3 BL	2	1			
Omgivning (fält)	3 BL	2 A, Ö & H	1			
Omgivning dominerande marktyp	BL		Hör till en ö	-		
Närmiljö (tolkad)	3 S4	2	1			
Närmiljö (fält)	3 S4	2 A4, A2 & A3	1			
Närmiljö dominerande marktyp	S4		Dom. träd	Al & Gran		
Mängd död ved (1-5)	3	<--Obs! klass 1-5!	Källpåverkat (x)	-	Vattennära zon 0-3	0
Blockigt (0-3)	3	Stenigt (0-3)	3	Sandigt (0-3)	3	
Skyddszon	"Artificiell" mark			Skogsmark		
(tolkad) bredd		marktyp		bredd		
(fält) bredd		marktyp		bredd		
Brant strand (J/N)	J		Buskskikt (0-3)	0		
Element	Tolk	Fält	Tolk	Fält	Tolk	Fält
Utfyllnad (x)		Torvtäkt (x)		Brink / nipa / skredärr		
Översvämningsskydd (x)		Damm (x)				
Lämplighet för friluftsliv (0-3)	3					
Tillgänglighet för friluftsliv (0-3)	3					
Övrigt:	* Ekoblad: 65G8GN, 65G9GS, 65G8HN & 65G9HS					

Undersökning Organisation

Sjönamn Sjönummer

Fjärranalys: källa
 källans datum
 tolkare tolkat datum

Fält: datum inventerare Längd m

Ekoblad Sträcka nummer Andel fältkollad

Omgivning (tolkad)

Omgivning (fält)

Omgivning dominerande marktyp Hör till en ö

Närmiljö (tolkad)

Närmiljö (fält)

Närmiljö dominerande marktyp Dom. träd

Mängd död ved (1-5) <--Obs! klass 1-5! Källpåverkat (x) Vattennära zon 0-3

Blockigt (0-3) Stenigt (0-3) Sandigt (0-3)

Skyddszon *"Artificiell" mark* *Skogsmark*
 (tolkad) bredd marktyp bredd marktyp
 (fält) bredd marktyp bredd marktyp

Brant strand (J/N) Buskskikt (0-3)

Element	Tolk	Fält	Tolk	Fält	Tolk	Fält
Utfyllnad (x)		Torvtäkt (x)		Brink / nipa / skredärr		
Översvämningsskydd (x)		Damm (x)				

Lämplighet för friluftsliv (0-3)

Tillgänglighet för friluftsliv (0-3)

Övrigt: * Ekoblad: 65G8GN, 65G9GS, 65G8HN & 65G9HS

Undersökning	Biotopkartering av stränderna vid Edsviken		Organisation	Sollentuna Kommun		
Sjönamn	Edsviken	Sjönummer	X 659024	Y	162417	
Fjärranalys: källa	99804-A*17*1516 stråk 13 & 14 99804-A*16*1129 stråk 14,15 &16		källans datum	990710		
tolkare	Anna-Karin Tidbeck		tolkat datum	090713		
Fält: datum	090714 - 090716	inventerare	Anna-Karin Tidbeck		Längd m	855
Ekoblad	*	Sträcka nummer	20	Andel fältkollad	1,0 (tiondelar)	
Omgivning (tolkad)	3 A	2 Ö & BL	1			
Omgivning (fält)	3 A	2 Ö, L & BL	1			
Omgivning dominerande marktyp	A		Hör till en ö	-		
Närmiljö (tolkad)	3 S4	2 A4 & S4	1			
Närmiljö (fält)	3 S4	2 A3, A4, A5 & S4	1			
Närmiljö dominerande marktyp	S4		Dom. träd	Lönn		
Mängd död ved (1-5)	3	<--Obs! klass 1-5!	Källpåverkat (x)	-	Vattennära zon 0-3	0
Blockigt (0-3)	3	Stenigt (0-3)	3	Sandigt (0-3)	3	
Skyddszon	<i>"Artificiell" mark</i>		<i>Skogsmark</i>			
(tolkad) bredd		marktyp		bredd		
(fält) bredd		marktyp		bredd		
Brant strand (J/N)	J		Buskskikt (0-3)	0		
Element	Tolk	Fält	Tolk	Fält	Tolk	Fält
Utfyllnad (x)		Torvtäkt (x)		Brink / nipa / skredärr		
Översvämningsskydd (x)		Damm (x)				
Lämplighet för friluftsliv (0-3)	3					
Tillgänglighet för friluftsliv (0-3)	3					

Övrigt: * Ekoblad: 65G8GN, 65G9GS, 65G8HN & 65G9HS

Undersökning	Biotopkartering av stränderna vid Edsviken		Organisation	Sollentuna Kommun		
Sjönamn	Edsviken	Sjönummer	X 659024	Y	162417	
Fjärranalys: källa	99804-A*17*1516 stråk 13 & 14 99804-A*16*1129 stråk 14,15 & 16		källans datum	990710		
tolkare	Anna-Karin Tidbeck		tolkat datum	090713		
Fält: datum	090714 - 090716	inventerare	Anna-Karin Tidbeck		Längd m	1860
Ekoblad	*	Sträcka nummer	21	Andel fältkollad	0,8 (tiondelar)	
Omgivning (tolkad)	3 A	2 Ö & L	1			
Omgivning (fält)	3 A	2 Ö, BL, L & H	1			
Omgivning dominerande marktyp	A		Hör till en ö	-		
Närmiljö (tolkad)	3 S4	2 A4	1			
Närmiljö (fält)	3 S4	2 A2, A4, A5 & S4	1			
Närmiljö dominerande marktyp	S4		Dom. träd	Gran & Björk		
Mängd död ved (1-5)	3	<small><--Obs! klass 1-5!</small>	Källpåverkat (x)	-	Vattennära zon 0-3	0
Blockigt (0-3)	3	Stenigt (0-3)	3	Sandigt (0-3)	3	
Skyddszon	<i>"Artificiell" mark</i>			<i>Skogsmark</i>		
(tolkad) bredd		marktyp		bredd		
(fält) bredd		marktyp		bredd		
Brant strand (J/N)	J		Buskskikt (0-3)	0		
Element	Tolk	Fält	Tolk	Fält	Tolk	Fält
Utfyllnad (x)	-	x	Torvtäkt (x)		Brink / nipa / skredärr	
Översvämningsskydd (x)			Damm (x)			
Lämplighet för friluftsliv (0-3)	3					
Tillgänglighet för friluftsliv (0-3)	3					

Övrigt: * Ekoblad: 65G8GN, 65G9GS, 65G8HN & 65G9HS

Inventeringsprotokoll
**Protokoll C
Biflöden / Diken**
Biotopkartering sjöstränder / vattendrag

C1. Undersökning	Organisation	Sollentuna Kommun	Undersökningsnamn	Biotopkartering av stränderna vid Edsviken	
Data om undersökningen	Fjärranalyskälla	*	Fjärranalyskälla datum	990710	
	Fjärranalystolkare	Anna-Karin Tidbeck	Fjärranalys tolkn.datum	090713	
C2. Identitet	Fältinventerare	Anna-Karin Tidbeck	Fältinventering datum	090714-090716	
Sjö / vattendragsnamn:	Edsviken			Sjönummer	
Datum fält:	2009-07-14 t.o.m. 2009-07-16		Huvudavrinningsområde enl SMHI		
Inventerare:	Anna-Karin Tidbeck				

C2. Identitet, forts.						C3. Tillhörighet			C4. Uppgifter om diket/vattendraget								
Dike/Vdr nr	Eko-blad	Kod (V/D/TD)	Fjärranalys (x)	Karta (x)	Fält (x)	Namn	A2-sträcka (Nr)	B2-sträcka (Nr)	Längd (m)	Påverk. Klass (0-3)	Mark-anv. Typ	Bredd (m)	Djup (m)	Flöde (l/s)	Erosions-risk (x)	Skydds-zon (x)	Över-silning (ja/nej)
1	-	V	X	X	X	Noraträskbäcken	1	1	-	2	**	10	1,0	400	N	N	J
2	-	V	X	X	X	-	3	3	-	2	***	1,5	0,5	30	N	N	N
3	-	D	-	-	X	Bergendalsbäcken	5	5	-	1	**	1,0	0,5	10	N	N	J
4	-	V	X	X	X	Landsnoraån	7	7	-	2	**	10	1,5	800	N	N	J
5	-	D	-	-	X	-	8	9	-	3	**	1,5	0,5	30	N	N	N
6	-	V	X	X	X	-	14	14	-	1	***	1,5	0,5	35	N	N	N
7	-	V	X	X	X	Igelbäcken	16	17	-	3	***	30	2,0	3500	N	N	J

* 99804-A*17*1516 stråk 13 & 14
99804-A*16*1129 stråk 14, 15 & 16

** Artificiell
*** Artificiell, Åker

Blanketten ifylld datum 090716 Ifyllt av Anna-Karin Tidbek

Sjönamn Edsviken

Huvudavrinningsområde Norrström Delavrinningsområde

Organisation Sollentuna Kommun

Undersökningens namn Biotopkartering av stränderna vid Edsviken

Utloppskoordinater (SMHIs) X 659024 Y 162417

Vattendragets namn vid utloppet

Vattendragets nummer vid utloppet

Län Stockholms län topokarta (5DNO etc) *

Kommun Sollentuna, Solna & Danderyd Kommun ekokarta (5D7g etc) **

Höjd över havet finns lodkarta (ja/nej) Ja

Omkrets (m) omsättningstid (veckor) 104

Igenväxningsgrad (0-3) 1

Sjötyp Övergångsvatten

Reglerad (ja/nej/osäker) Regleringsamplitud (om någon)

% av sjöyta mer än 6 m djup % av sjöyta mindre än 3 m djup

Areal 3,6 km² siktdjup (m) 2,5 - 5 m siktdjup mättes datum 1972 - 1998

Kortaste karterade sträcka (i meter. Standard är 70 m) 190 m

Fältmetod Jönköpingsmetoden Karterad sträcka minimimått (m) 190 m

Fältförhållanden klass fritext

Medeldjup (m) 8 m Maxdjup (m) 20 m källa Nordström, K.

Övrigt * Terrängkartan Blad: 606 och 607

** Fastighetskartan blad: 65G8HN, 65G9HS, 65G8HN och 65G9HS